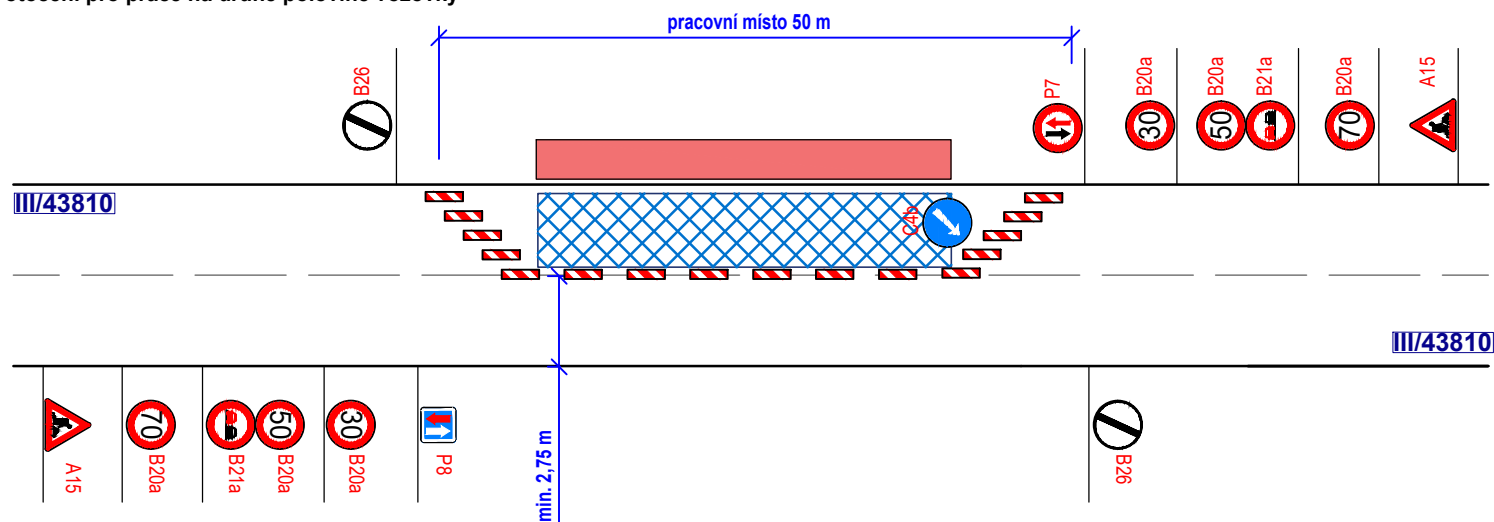


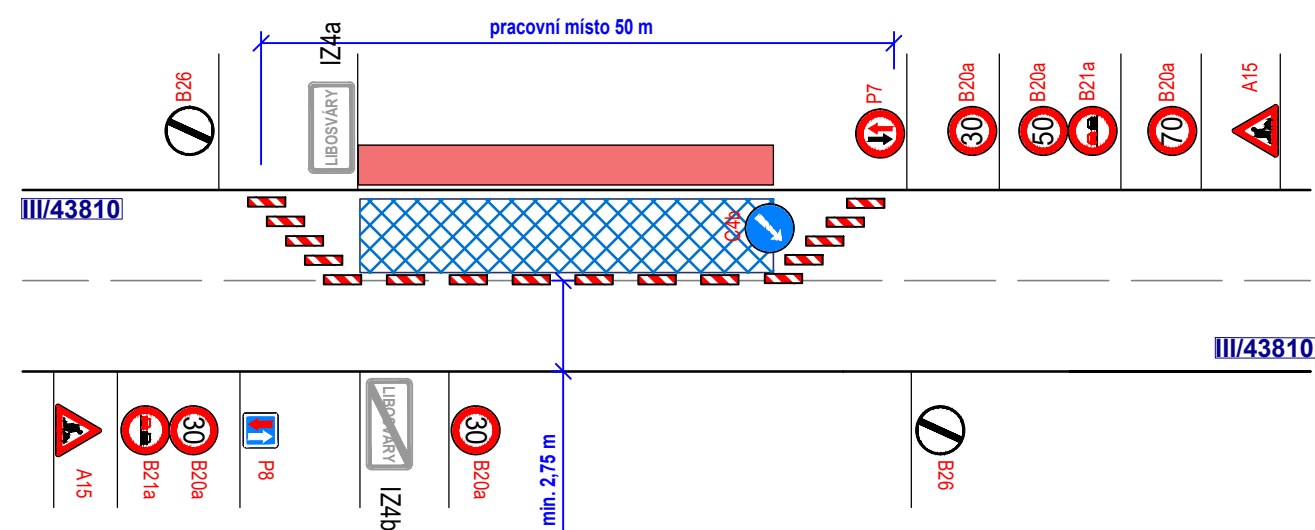
### Dokončovací práce - pohyblivé pracovní místo

- krajnice, příkopy
- délka záboru max. 50 m
- vozidla usměrněna svislým dopravním značením P 7 a P 8
- zrcadlové otočení pro práce na druhé polovině vozovky



### Dokončovací práce - pohyblivé pracovní místo

- krajnice, příkopy
- délka záboru max. 50 m
- vozidla usměrněna svislým dopravním značením P 7 a P 8
- zrcadlové otočení pro práce na druhé polovině vozovky



### Legenda:

- pracovní místo
- technika na komunikaci
- P2 - navržené přechodné svislé dopravní značení
- P2 - stávající svislé dopravní značení
- P2 - zrušené stávající svislé dopravní značení

Souhlasíme s přechodnou úpravou provozu, uzavírkou, zvláštním užíváním pozemní komunikace a objízdnou trasou. V souladu s ustanovením § 36 odst. 3 zák. č. 500/2004 Sb. Správního řádu se vzdáváme práva vyjádřit se k podkladům rozhodnutí.

VYPRACOVAL	VAŠUT			
KONTRLOVAL	JANATA			
INVESTOR	ŘSZK, p.o.	NVB LINE s.r.o. Cukrovar 716 768 21 Kvasice www.nvblne.cz vasut@nvblne.cz tel.: 775 414 531		
ZHOTOVITEL	KARETA s.r.o.			
STAVBA	SILNICE III/43810: LOUKOV - LIBOSVÁRY	DATUM	16. 4. 2021	
VÝKRES	DOPRAVNĚ INŽENÝRSKÁ OPATŘENÍ A3 - DOKONČOVACÍ PRÁCE			
PŘECHODNÁ ÚPRAVA PROVOZU			NAŠE ZN.	ZK-21-0337