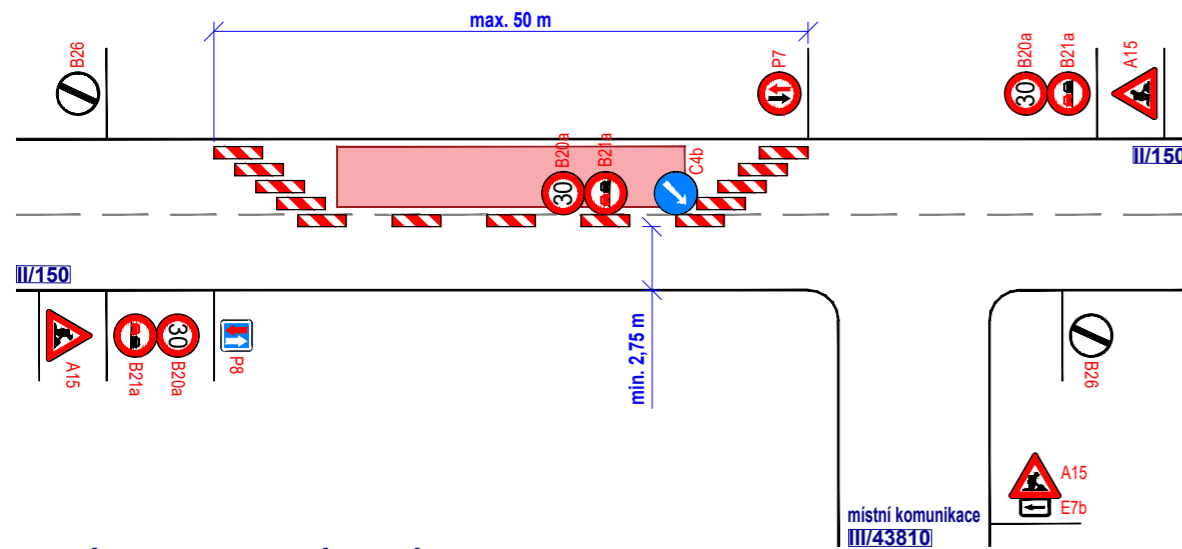


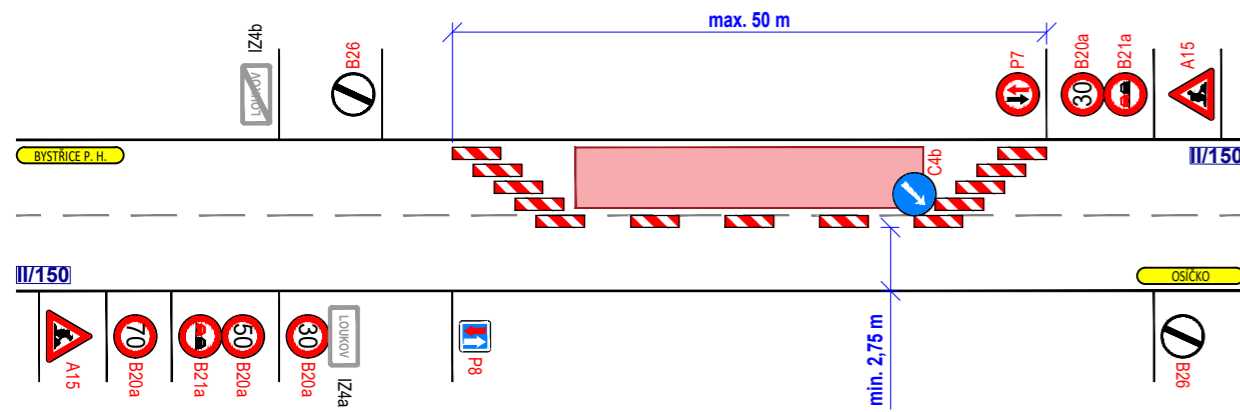
### SCHÉMA PRACOVNÍHO MÍSTA

- dokončovací práce na silnici II/150 v úseku km 183,100 - 183,550
- situace v blízkosti křižení
- délka záboru na silnici II/150 max. 50 m
- průjezdová šířka komunikace podél záboru min. 2,75 m
- vozidla usměrněna dopravním zařízením P7, P8
- zrcadlové otočení pro práce na druhé polovině komunikace



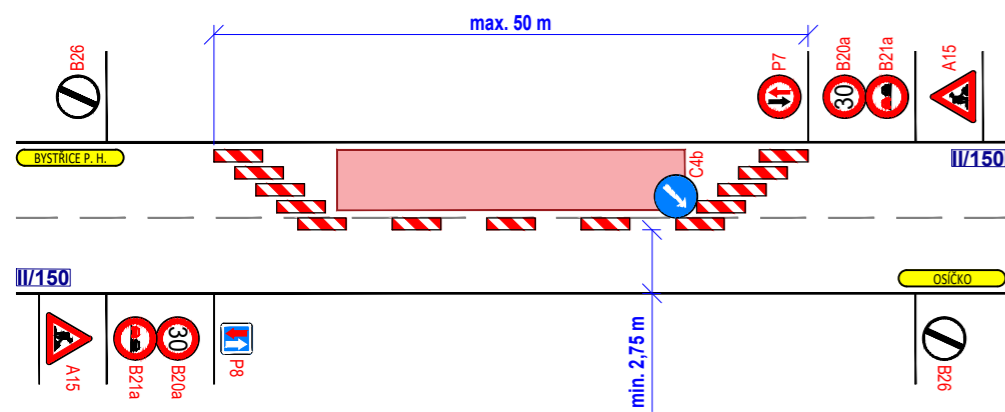
### SCHÉMA PRACOVNÍHO MÍSTA

- dokončovací práce na silnici II/150 v úseku km 183,100 - 183,550
- situace na rovném úseku na hranici extravilánu a intravilánu obce
- délka záboru na silnici II/150 max. 50 m
- průjezdová šířka komunikace podél záboru min. 2,75 m
- vozidla usměrněna dopravním zařízením P7, P8
- zrcadlové otočení pro práce na druhé polovině komunikace



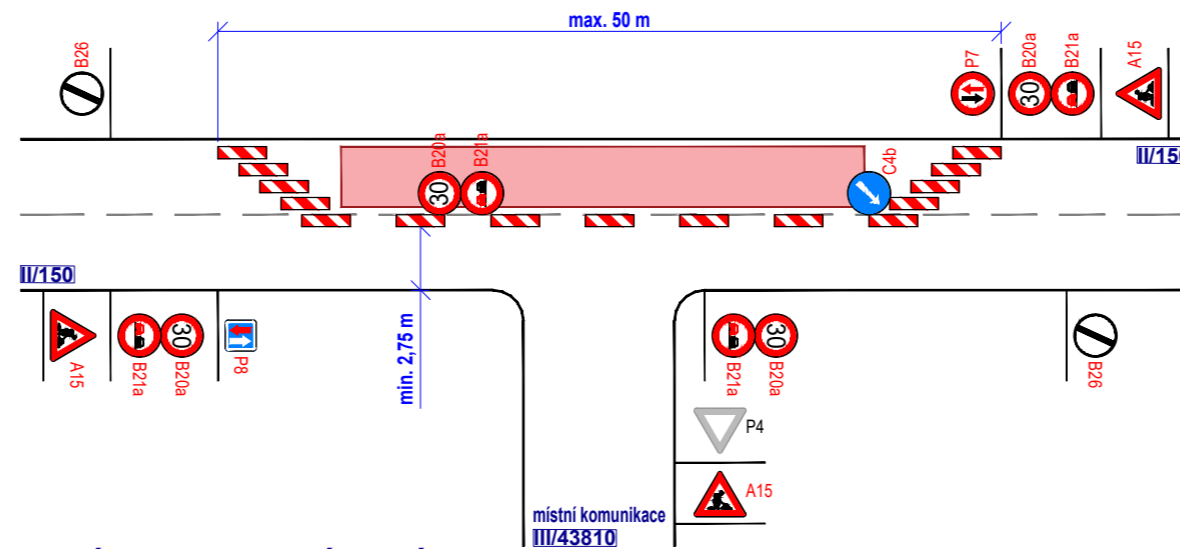
### SCHÉMA PRACOVNÍHO MÍSTA

- dokončovací práce na silnici II/150 v úseku km 183,100 - 183,550
- situace na rovném úseku
- délka záboru na silnici II/150 max. 50 m
- průjezdová šířka komunikace podél záboru min. 2,75 m
- vozidla usměrněna dopravním zařízením P7, P8
- zrcadlové otočení pro práce na druhé polovině komunikace



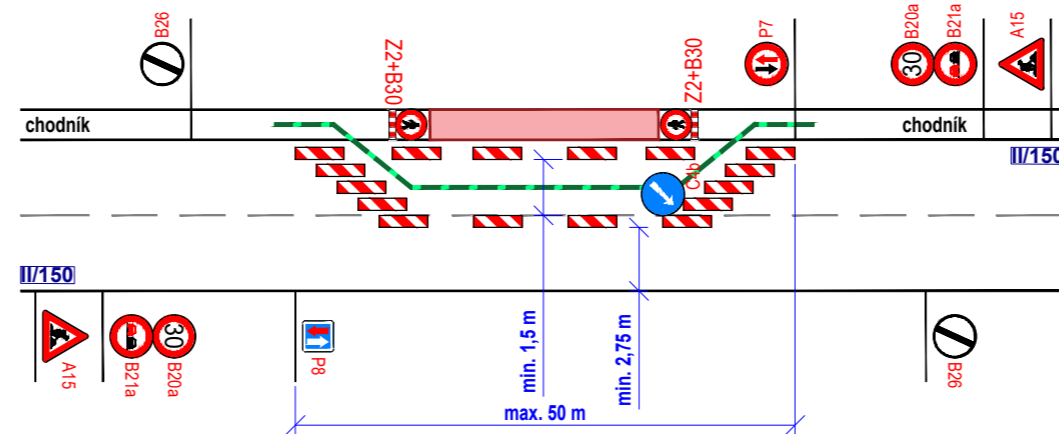
### SCHÉMA PRACOVNÍHO MÍSTA

- dokončovací práce na silnici II/150 v úseku km 183,100 - 183,550
- situace v křižení
- délka záboru na silnici II/150 max. 50 m
- průjezdová šířka komunikace podél záboru min. 2,75 m
- vozidla usměrněna dopravním zařízením P7, P8



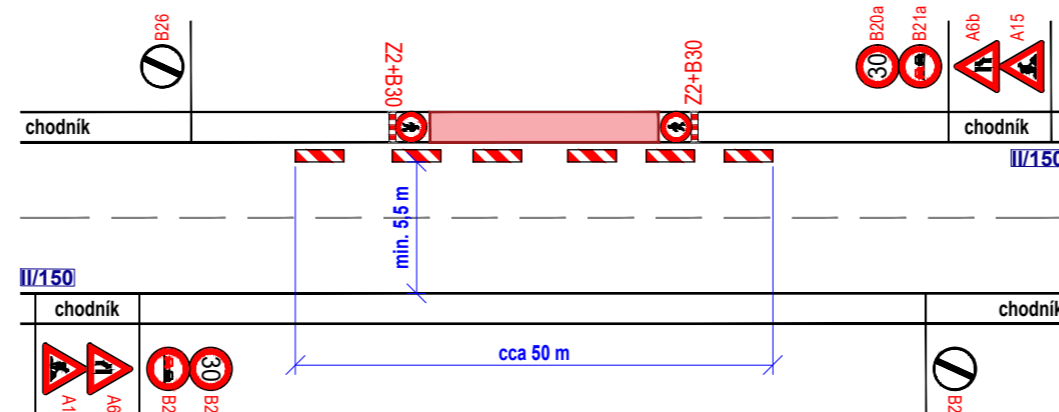
### SCHÉMA PRACOVNÍHO MÍSTA

- dokončovací práce na chodnících
- délka pracovního místa max. 50 m
- průjezdová šířka komunikace podél záboru min. 2,75 m
- vozidla usměrněna dopravním značením P7, P8
- chodci budou k obcházení uzavírky využívat provizorní koridor
- průchozí šířka koridoru min. 1,5 m



### SCHÉMA PRACOVNÍHO MÍSTA

- dokončovací práce na chodnících
- délka pracovního místa max. 50 m
- průjezdová šířka komunikace podél dopravního zařízení Z4 min. 5,5 m
- zachování obousměrného porvozu
- chodci budou využívat chodník na protější straně komunikace



### DETAIL MÍSTA ÚPRAVY



### Legenda:

- pracovní místo
- manipulační prostor / technika na komunikaci
- směr obcházení uzavírky
- navržené přechodné svislé dopravní značení
- stávající svislé dopravní značení
- zrušené stávající svislé dopravní značení

Souhlasíme s přechodnou úpravou provozu, uzavírkou a zvláštním užíváním pozemní komunikace. V souladu s ustanovením § 36 odst. 3 zák. č. 500/2004 Sb. Správního řádu se vzdáváme práva vyjádřit se k podkladům rozhodnutí.

VYPRACOVAL	ZIMÁK		
KONTROLOVAL	JANATA		
INVESTOR	ŘSZK p.o.		NVB LINE s.r.o. Cukrovar 716 768 21 Kvasice www.nvblne.cz zimak@nvblne.cz tel.: 770 187 111
ZHOTOVITEL	SKANSKA a.s.		
STAVBA	SILNICE II/150 LOUKOV, PRŮTAH OBČÍ		
VÝKRES	DOPRAVNÍ INŽENÝRSKÁ OPATŘENÍ		
520 x 297	<b>DOKONČOVACÍ PRÁCE, CELÝ ÚSEK</b>	DATUM	4. 5. 2021
<b>PŘECHODNÁ ÚPRAVA PROVOZU</b>		NAŠE ZN.	ZK-19-0284