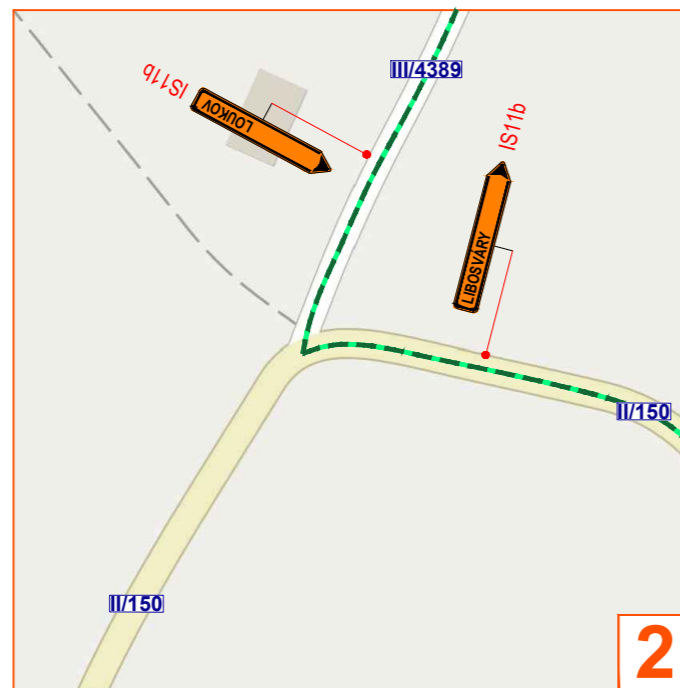
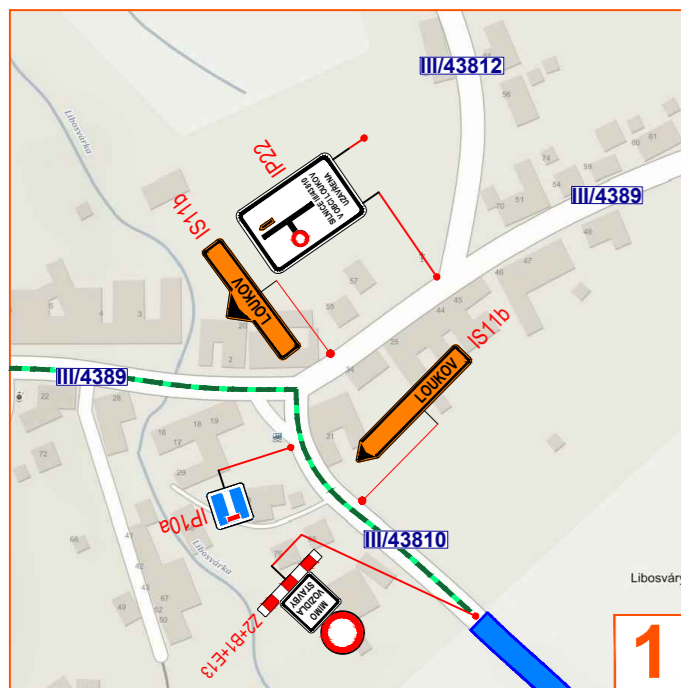
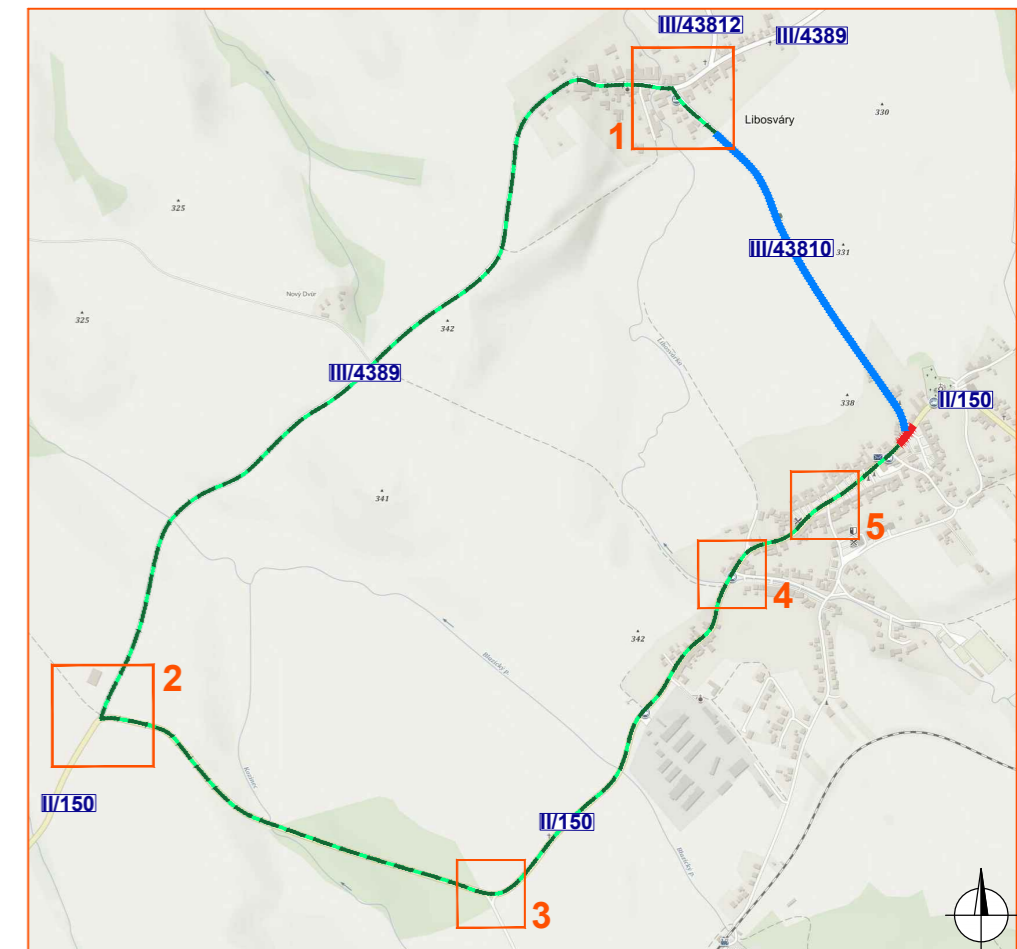
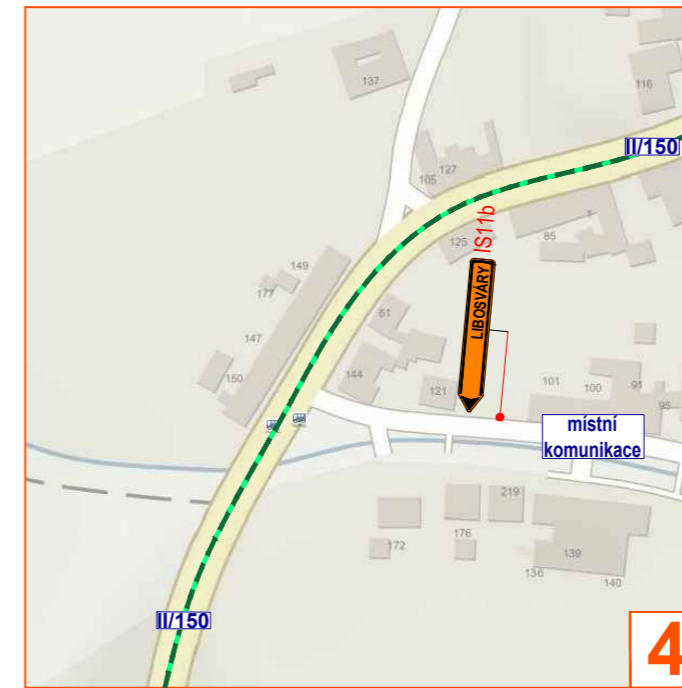
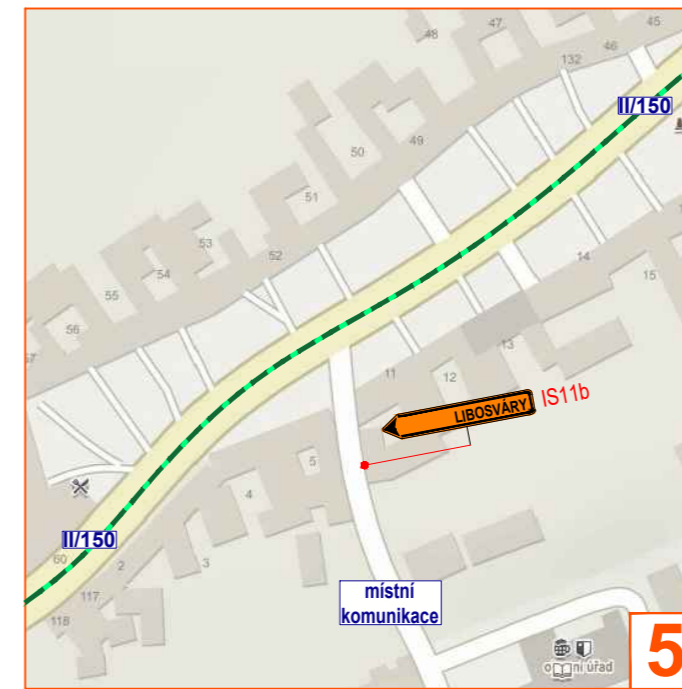
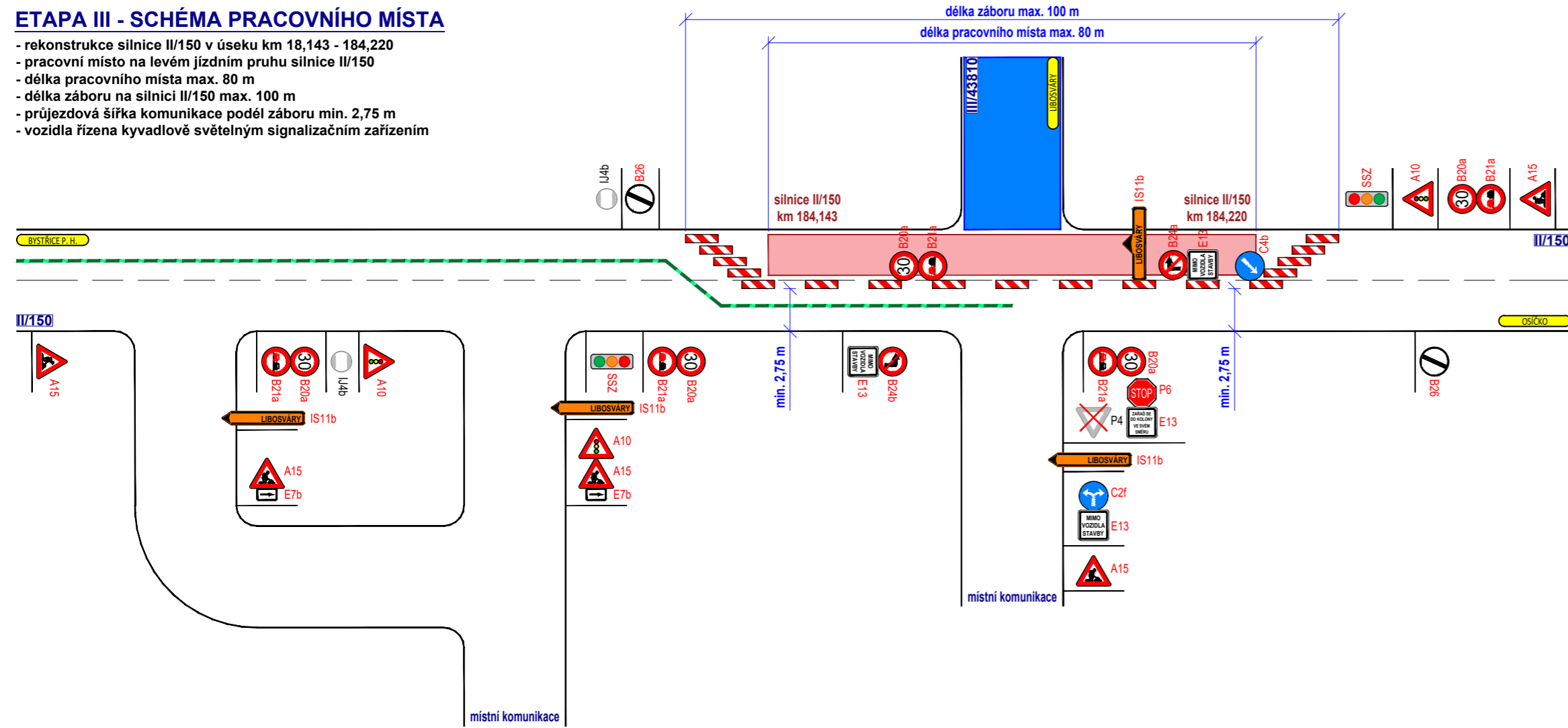


### ETAPA III - SCHÉMA PRACOVNÍHO MÍSTA

- rekonstrukce silnice II/150 v úseku km 18,143 - 184,220
- pracovní místo na levém jízdním pruhu silnice II/150
- délka pracovního místa max. 80 m
- délka záboru na silnici II/150 max. 100 m
- průjezdová šířka komunikace podél záboru min. 2,75 m
- vozidla řízena kyvadlově světelným signalizačním zařízením



#### Legenda:

- pracovní místo
- pracovní místo jiné stavby
- navržená objízdná trasa
- P2 - navržené přechodné svislé dopravní značení
- P2 - stávající svislé dopravní značení
- P2 - zrušené stávající svislé dopravní značení

Souhlasíme s přechodnou úpravou provozu, uzavírkou, zvláštním užíváním pozemní komunikace a objízdnou trasou. V souladu s ustanovením § 36 odst. 3 zák. č. 500/2004 Sb. Správního řádu se vzdáváme práva vyjádřit se k podkladům rozhodnutí.

VYPRACOVAL	ZIMÁK		<b>NVB LINE</b>	
KONTROLOVAL	JANATA			
INVESTOR	ŘSZK p.o.		NVB LINE s.r.o. Cukrovar 716 768 21 Kvasice www.nvblne.cz zimak@nvblne.cz tel.: 770 187 111	
ZHOTOVITEL	SKANSKA a.s.			
STAVBA	SILNICE III/150 LOUKOV, PRŮTAH OBCÍ			
VÝKRES	DOPRAVNÉ INŽENÝRSKÁ OPATŘENÍ		DATUM	13. 4. 2021
555 x 297	ETAPA III - LJP - 2021		NAŠE ZN.	ZK-19-0284
PŘECHODNÁ ÚPRAVA PROVOZU				