

Souhrnná zpráva o činnosti

za rok 2012

.A.S.A. skládka Bystřice, s.r.o.

Svazek obcí pro hospodaření s odpady

Cihelna 1600,
768 61 Bystřice pod Hostýnem

Představení společnosti

Společnost s ručením omezeným .A.S.A. skládka Bystřice, s.r.o. byla založena 1.11.2000. Zakladateli společnosti byli Svazek obcí pro hospodaření s odpady a .A.S.A. International Environmental Services GmbH. V této společnosti vlastní Svazek obcí 99,92% podíl, zbytek vlastní .A.S.A. International Environmental Services GmbH.

Společnost .A.S.A. skládka Bystřice, s.r.o. vlastní a provozuje skládku odpadu, která je podle vyhlášky MŽP č. 294/2005 O podmínkách ukládání odpadů na skládky zařazena do skupiny S-OO. Skládka je zabezpečena podle normy ČSN 83 8032 Skládkování odpadů – Těsnění skládek. Je tvořeno těsněním z nepropustné zeminy-jílu ve vrstvě minimálně 0,6m a těsnění z folie PE 2 mm.

V současné době jsou vybudovány tři kazety skládky. I. kazeta byla postavena v roce 1994, II. kazeta v roce 1998 a III. kazeta v roce 2007. Každá z nich zaujímá plochu přibližně 1 hektar.

Skládka je udržována vlastní technikou - kompaktozemní technikou COM 3010 na hutnění skládky, buldozerem T 130, vozidlem Tatra 815 s cisternovou nástavbou na odvoz průsakové vody, mulčovačem Crossjet, traktorem Zetor 4340 s příslušenstvím na udržování zelených ploch skládky.

Společnost provádí sběr komunálního odpadu pro 36 obcí, což představuje téměř 20.000 obyvatel. Svoz provádí společnost vlastními vozidly na svoz odpadu (2x Liaz s nástavbou BOBR PRES 15 m³ - rok pořízení 2002, 2x MAN s nástavbou Zoeller Medium XL o objemu 21 m³ – rok pořízení 2010 a 2011, Liaz s kontejnerovou nástavbou – rok pořízení 2003, MAN s kontejnerovou nástavbou – rok pořízení 2011).

Provádíme i další práce pro firmy i občany – vyvážení fekálií, pronájem kontejnerů, dopravu a sečení travních porostů.

Od roku 2003 provozuje .A.S.A. skládka Bystřice, s.r.o. i zabezpečenou kompostárnu biologicky rozložitelných odpadů.

V roce 2011 v rámci projektu „Rozšíření separace odpadů ve Svazku obcí pro hospodaření s odpady Bystřice pod Hostýnem“ Svazek obcí pro hospodaření s odpady a společnost .A.S.A. skládka Bystřice, s.r.o. začali se svozem vytříděných složek komunálního odpadu – plastů, papíru, skla a biologicky rozložitelného odpadu. Projekt byl spolufinancován Evropskou unií – Fondem soudržnosti a Státním fondem životního prostředí ČR v rámci Operačního programu Životní prostředí. Realizací tohoto projektu dochází ke zkvalitnění nakládání s odpady a navýšení kapacity jejich zpracování či třídění. Společnost .A.S.A.

skládku Bystřice, s.r.o. za podpory IS SFŽP podle smlouvy 10074924 zakoupila vozidlo MAN s kontejnerovou nástavbou, které je využíváno ke svozu vytríděných složek komunálního odpadu (sklo a biologicky rozložitelný odpad). Dále bylo zakoupeno 200 kontejnerů na sklo a 6 velkoobjemových kontejnerů. Svazek obcí pro hospodaření s odpady za podpory IS SFŽP podle smlouvy 10075424 zakoupila vozidlo MAN s nástavbou Zoeller, které je také využíváno ke svozu vytríděných složek komunálního odpadu (plasty, papír a biologicky rozložitelný odpad). Dále bylo zakoupeno 250 kontejnerů na plasty, 150 kontejnerů na papír a 250 kontejnerů na biologicky rozložitelný odpad.

Pro činnost společnosti jsou vykupovány pozemky v okolí starých nezabezpečených zátěží skládky Cihelna I a II. V dnešní době skládka TKO se všemi manipulačními prostory, pozemky pro výstavbu dalších kazet skládky zaujímá plochu asi 15 ha.

V areálu společnosti jsou staré nezabezpečené zátěže Cihelna I a II, které vznikly ukládáním odpadu v místě bývalého hliníku a okolních ploch zrušené Městské cihelny. Jejich plánované uzavření v roce 1995 bylo prvním impulzem ke vzniku svazku. Jsou v současné době rekultivovány převrstvením minerálním těsněním a orníci. Tato rekultivace byla provedena v roce 1998 v rámci výstavby II. kazety skládky.

Většinový vlastník společnosti Svazek obcí pro hospodaření s odpady je zájmové sdružení právnických osob. Byl zaregistrován u Okresního úřadu v Kroměříži dne 11. srpna 1993. Vznikl z potřeby vytvořit svozovou oblast pro svoz komunálního odpadu, založení a provozování skládky pro tuto svozovou oblast. Jeho další aktivity, jak název napovídá, se měly týkat celkového nakládání s odpady. V roce 2001 byl změněn na dobrovolný svazek obcí.

Členy svazku jsou města a obce ze tří okresů. Největší zastoupení mají obce okresu Kroměříž: Bystřice pod Hostýnem, Blazice, Brusné, Chomýž, Chvalčov, Komárno, Loukov, Mrlínek, Osíčko, Podhradní Lhota, Rajnochovice, Rusava, Slavkov pod Hostýnem, Vítonice, Holešov, Bořenovice, Horní Lapač, Jankovice, Kostelec u Holešova, Kurovice, Lehotice, Ludslavice, Martinice, Míškovice, Němčice, Pacetluky, Prusinovice, Roštění, Rymice, Třebětice, Zahnašovice

Z okresu Přerov jsou členy tyto obce: Býškovice, Dolní Nětčice, Dolní Těšice, Horní Nětčice, Horní Těšice, Horní Újezd, Malhotice, Opatovice, Paršovice, Provodovice, Radkova Lhota, Radkovo, Rakov, Rouské, Všechnovice, Žákovice.

Z okresu Vsetín jsou členy tyto obce: Branky, Choryně, Kelč, Kladeruby, Kunovice, Lešná, Loučka, Podolí, Police, Zámrsky.

Zpráva o činnosti společnosti .A.S.A. skládka Bystřice, s.r.o.

za rok 2012

Na skládce bylo zaměstnáno 15 zaměstnanců (3 THP, 2 pracovníci jako obsluha skládky, 3 řidiči vozidel, 7 pracovníků osádek vozů a údržby ploch)

V době od 1. 1. 2012 do 31. 12. 2012 bylo na skládku uloženo 13.634 tun odpadu,
celkem od počátku skládkování 1. 2. 1995 do 31. 12. 2012 360.182 tun odpadu.

Ročně ukládané množství odpadu je nižší než dlouhodobý průměr, který je 20.415 tun.

V době od 1. 1. 2012 do 31. 12. 2012 bylo na mezideponii předáno 0 tun zeminy

V době od 1. 1. 2012 do 31. 12. 2012 bylo na kompostárnu předáno 2.052 tun odpadu

V době od 1. 1. 2012 do 31. 12. 2012 bylo celkem zneškodněno 21.277 tun odpadů

V době od 1. 1. 2012 do 31. 12. 2012 bylo svezeno vytríděných odpadů 618 tun

V roce 2012 společnost provedla:

- Vyřízení stavebního povolení stavebních objektů financovaných za podpory z Operačního programu Životní prostředí na Centrum odpadů – Bystřice pod Hostýnem pro Svazek obcí pro hospodaření s odpady, číslo akce 11089424.
- Provedení výběrových řízení na provedení stavebních objektů a nákup techniky pro kompostárnu financovaných za podpory z Operačního programu Životní prostředí na Centrum odpadů – Bystřice pod Hostýnem pro Svazek obcí pro hospodaření s odpady, číslo akce 11089424.
- Pronájem a další rozmístění kontejnerů zakoupených Svazkem obcí pro hospodaření s odpady za podpory IS SFŽP podle smlouvy 10075424
- Další rozmístění kontejnerů za podpory IS SFŽP podle smlouvy 10074924
- Rozšíření svozu bioodpadu
- Rozšíření svozu vytríděných složek komunálního odpadu

- Monitorování skládky:
 - o 11. 6., 12. 6. a 6. 11. 2012 Měření kvality povrchových a podzemních vod
 - o 18. 7. 2012 Měření výskytu bioplynu
 - o 6. 12. 2012 Geodetické měření pohybu skládky

Pro rok 2013 plánujeme:

- Započetí stavby stavebních objektů financovaných za podpory z Operačního programu Životní prostředí – Centrum odpadů – Bystřice pod Hostýnem pro Svazek obcí pro hospodaření s odpady (nepovedlo se uskutečnit v roce 2012)
- Nákup techniky pro kompostárnu financovaných za podpory z Operačního programu Životní prostředí – Centrum odpadů – Bystřice pod Hostýnem pro Svazek obcí pro hospodaření s odpady (nepovedlo se uskutečnit v roce 2012)
- Monitorování skládky v předepsaném rozsahu:
 - o Měření kvality povrchových a podzemních vod
 - o Měření výskytu bioplynu
 - o Geodetické měření pohybu skládky

Na skládce byly provedeny kontroly

- 5. 9. 2012 Českou inspekcí životního prostředí, oblastním inspektorátem Brno.

VÝKAZ ZISKU A ZTRÁTY, druhové členění

v plném rozsahu

ke dni 31.12.2012

(v celých tisících Kč)

Název a sídlo účetní jednotky

.A.S.A. skládka Bystřice s.r.o.

IČ

2 6 2 2 7 9 5 9

Cihelna 1600

Bystřice pod Hostýnem 1

76861

| Označení a | TEXT b | Číslo řádku c | Skutečnost v účetním období | |
|---------------|-------------------------------------------------------------------------------------------------|---------------------|-----------------------------|--------------|
| | | | běžném 1 | minulém 2 |
| I. | Tržby za prodej zboží | 01 | 46 | 60 |
| A. | Náklady vynaložené na prodané zboží | 02 | 43 | 55 |
| + | Obchodní marže (I. - A.) | 03 | 3 | 5 |
| II. | Výkony (II.1. až II.3.) | 04 | 13 477 | 12 929 |
| II.1. | Tržby za prodej vlastních výrobků a služeb | 05 | 13 477 | 12 929 |
| 2. | Změna stavu zásob vlastní činnosti | 06 | 0 | 0 |
| 3. | Aktivace | 07 | 0 | 0 |
| B. | Výkonová spotřeba (B.1. + B.2.) | 08 | 3 700 | 3 596 |
| B. 1. | Spotřeba materiálu a energie | 09 | 2 020 | 1 880 |
| 2. | Služby | 10 | 1 680 | 1 716 |
| + | Přidaná hodnota (I. - A. + II. - B.) | 11 | 9 780 | 9 338 |
| C. | Osobní náklady (součet C.1. až C.4.) | 12 | 5 123 | 4 717 |
| C. 1. | Mzdové náklady | 13 | 3 737 | 3 373 |
| 2. | Odměny členům orgánu společnosti a družstva | 14 | 0 | 0 |
| 3. | Náklady na sociální zabezpečení a zdravotní pojištění | 15 | 1 264 | 1 138 |
| 4. | Sociální náklady | 16 | 122 | 206 |
| D. | Daně a poplatky | 17 | 190 | 157 |
| E. | Odpisy dlouhodobého nehmotného a hmotného majetku | 18 | 1 578 | 1 530 |
| III. | Tržby z prodeje dlouhodobého majetku a materiálů (III.1. + III.2.) | 19 | 0 | 0 |
| III.1. | Tržby z prodeje dlouhodobého majetku | 20 | 0 | 0 |
| 2. | Tržby z prodeje materiálu | 21 | 0 | 0 |
| F. | Zůstatková cena prodaného dlouhodob. majetku a materiálu (F.1. + F.2.) | 22 | 0 | 0 |
| F. 1. | Zůstatková cena prodaného dlouhodobého majetku | 23 | 0 | 0 |
| 2. | Prodaný materiál | 24 | 0 | 0 |
| G. | Změna stavu rezerv a opravných položek v provozní oblasti a komplexních nákladů příštích období | 25 | 1 263 | 1 521 |
| IV. | Ostatní provozní výnosy | 26 | 16 | 326 |
| H. | Ostatní provozní náklady | 27 | 33 | 131 |
| V. | Převod provozních výnosů | 28 | 0 | 0 |
| I. | Převod provozních nákladů | 29 | 0 | 0 |
| * | Provozní výsledek hospodaření (zohlednění položek (+). až V.) | 30 | 1 609 | 1 608 |

| Označení a | TEXT b | Číslo řádku c | Skutečnost v účetním období | |
|---------------|----------------------------------------------------------------------------------------------------------------------------|---------------------|-----------------------------|--------------|
| | | | běžném 1 | minulém 2 |
| VI. | Tržby z prodeje cenných papírů a podílů | 31 | 0 | 0 |
| J. | Prodané cenné papíry a podíly | 32 | 0 | 0 |
| VII. | Výnosy z dlouhodobého finančního majetku (součet VII.1. až VII.3.) | 33 | 0 | 26 |
| VII.1. | Výnosy z podílů v ovládaných osobách a v účetních jednotkách pod podstatným vlivem | 34 | 0 | 0 |
| 2. | Výnosy z ostatních dlouhodobých cenných papírů a podílů | 35 | 0 | 26 |
| 3. | Výnosy z ostatního dlouhodobého finančního majetku | 36 | 0 | 0 |
| VIII. | Výnosy z krátkodobého finančního majetku | 37 | 0 | 0 |
| K. | Náklady z finančního majetku | 38 | 0 | 0 |
| IX. | Výnosy z přecenění cenných papírů a derivátů | 39 | 0 | 0 |
| L. | Náklady z přecenění cenných papírů a derivátů | 40 | 0 | 0 |
| M. | Změna stavu rezerv a opravných položek ve finanční oblasti | 41 | 0 | 0 |
| X. | Výnosové úroky | 42 | 71 | 42 |
| N. | Nákladové úroky | 43 | 0 | 0 |
| XI. | Ostatní finanční výnosy | 44 | 7 | 0 |
| O. | Ostatní finanční náklady | 45 | 338 | 345 |
| XII. | Převod finančních výnosů | 46 | 0 | 0 |
| P. | Převod finančních nákladů | 47 | 0 | 0 |
| * | Finanční výsledek hospodaření (zohlednění položek VI. až P.) | 48 | -260 | -277 |
| Q. | Daň z příjmů za běžnou činnost (Q.1. + Q.2.) | 49 | 195 | 370 |
| Q. 1. | - splatná | 50 | 195 | 370 |
| 2. | - odložená | 51 | 0 | 0 |
| ** | Výsledek hospodaření za běžnou činnost (provozní výsledek hospodaření + finanční výsledek hospodaření - Q.) | 52 | 1 154 | 961 |
| XIII. | Mimořádné výnosy | 53 | 0 | 0 |
| R. | Mimořádné náklady | 54 | 0 | 0 |
| S. | Daň z příjmů z mimořádné činnosti (S.1 + S.2) | 55 | 0 | 0 |
| S. 1. | - splatná | 56 | 0 | 0 |
| 2. | - odložená | 57 | 0 | 0 |
| * | Mimořádný výsledek hospodaření (XIII. - R. - S.) | 58 | 0 | 0 |
| T. | Převod podílu na výsledku hospodaření společníkům (+/-) | 59 | 0 | 0 |
| *** | Výsledek hospodaření za účetní období (+/-) (výsledek hospodaření za běžnou činnost + mimořádný výsledek hospodaření - T) | 60 | 1 154 | 961 |
| **** | Výsledek hospodaření před zdaněním (provozní výsledek hospodaření + finanční výsledek hospodaření + mimořádné výnosy - R.) | 61 | 1 349 | 1 331 |

Sestaveno dne: 25.3.2013

Právní forma účetní jednotky: Společnost s ručením omezeným

Předmět podnikání účetní jednotky: nakládání s odpady

Podpisový záznam:

ROZVAHA

v plném rozsahu

ke dni 31.12.2012

(v celých tisících Kč)

Název a sídlo účetní jednotky

.A.S.A. skládka Bystřice s.r.o.

Cihelna 1600
Bystřice pod Hostýnem 1
76861

IČ

2 6 2 2 7 9 5 9

| Označení a | AKTIVA b | Číslo řádku c | Běžné účetní období | | | Minulé úč. období |
|---------------|-----------------------------------------------------------------|---------------------|---------------------|--------------|------------|-------------------|
| | | | Brutto 1 | Korekce 2 | Netto 3 | Netto 4 |
| | AKTIVA CELKEM (A. + B. + C. + D.I.) | 001 | 89 827 | 17 263 | 72 564 | 70 326 |
| A. | Pohledávky za upsaný základní kapitál | 002 | 0 | 0 | 0 | 0 |
| B. | Dlouhodobý majetek (B.I. + B.II. + B.III.) | 003 | 47 954 | 17 263 | 30 691 | 32 230 |
| B. I. | Dlouhodobý nehmotný majetek (součet B.I. 1. až B.I.8.) | 004 | 2 161 | 2 117 | 44 | 44 |
| B. I. 1. | Zřizovací výdaje | 005 | 0 | 0 | 0 | 0 |
| 2. | Nehmotné výsledky výzkumu a vývoje | 006 | 0 | 0 | 0 | 0 |
| 3. | Software | 007 | 0 | 0 | 0 | 0 |
| 4. | Ocenitelná práva | 008 | 0 | 0 | 0 | 0 |
| 5. | Goodwill | 009 | 0 | 0 | 0 | 0 |
| 6. | Jiný dlouhodobý nehmotný majetek | 010 | 2 161 | 2 117 | 44 | 44 |
| 7. | Nedokončený dlouhodobý nehmotný majetek | 011 | 0 | 0 | 0 | 0 |
| 8. | Poskytnuté zálohy na dlouhodobý nehmotný majetek | 012 | 0 | 0 | 0 | 0 |
| B. II. | Dlouhodobý hmotný majetek (součet B.II.1. až B.II.9.) | 013 | 44 820 | 15 146 | 29 674 | 31 213 |
| B. II. 1. | Pozemky | 014 | 7 971 | 0 | 7 971 | 7 971 |
| 2. | Stavby | 015 | 25 783 | 7 757 | 18 026 | 18 887 |
| 3. | Samostatné movité věci a soubory movitých věcí | 016 | 11 027 | 7 389 | 3 638 | 4 355 |
| 4. | Pěstitelské celky trvalých porostů | 017 | 0 | 0 | 0 | 0 |
| 5. | Dospělá zvířata a jejich skupiny | 018 | 0 | 0 | 0 | 0 |
| 6. | Jiný dlouhodobý hmotný majetek | 019 | 0 | 0 | 0 | 0 |
| 7. | Nedokončený dlouhodobý hmotný majetek | 020 | 39 | 0 | 39 | 0 |
| 8. | Poskytnuté zálohy na dlouhodobý hmotný majetek | 021 | 0 | 0 | 0 | 0 |
| 9. | Oceňovací rozdíl k nabytému majetku | 022 | 0 | 0 | 0 | 0 |
| B.III. | Dlouhodobý finanční majetek (součet B.III.1. až B.III.7.) | 023 | 973 | 0 | 973 | 973 |
| B.III.1. | Podíly - ovládaná osoba | 024 | 0 | 0 | 0 | 0 |
| 2. | Podíly v účetních jednotkách pod podstatným vlivem | 025 | 0 | 0 | 0 | 0 |
| 3. | Ostatní dlouhodobé cenné papíry a podíly | 026 | 973 | 0 | 973 | 973 |
| 4. | Půjčky a úvěry - ovládaná nebo ovládající osoba, podstatný vliv | 027 | 0 | 0 | 0 | 0 |
| 5. | Jiný dlouhodobý finanční majetek | 028 | 0 | 0 | 0 | 0 |
| 6. | Pořizovaný dlouhodobý finanční majetek | 029 | 0 | 0 | 0 | 0 |
| 7. | Poskytnuté zálohy na dlouhodobý finanční majetek | 030 | 0 | 0 | 0 | 0 |

| Označení a | AKTIVA b | Číslo řádku c | Běžné účetní období | | | Minulé úč. období |
|---------------|---------------------------------------------------------------|---------------------|---------------------|--------------|------------|-------------------|
| | | | Brutto 1 | Korekce 2 | Netto 3 | Netto 4 |
| C. | Oběžná aktiva (C.I. + C.II. + C.III. + C.IV.) | 031 | 41 868 | 0 | 41 868 | 38 085 |
| C.I. | Zásoby (součet C. I.1. až C.I.6.) | 032 | 115 | 0 | 115 | 27 |
| C. I. 1. | Materiál | 033 | 0 | 0 | 0 | 0 |
| 2. | Nedokončená výroba a polotovary | 034 | 0 | 0 | 0 | 0 |
| 3. | Výrobky | 035 | 0 | 0 | 0 | 0 |
| 4. | Mladá a ostatní zvířata a jejich skupiny | 036 | 0 | 0 | 0 | 0 |
| 5. | Zboží | 037 | 115 | 0 | 115 | 27 |
| 6. | Poskytnuté zálohy na zásoby | 038 | 0 | 0 | 0 | 0 |
| C. II. | Dlouhodobé pohledávky (součet C.II. 1. až C.II.8.) | 039 | 1 854 | 0 | 1 854 | 0 |
| C. II. 1. | Pohledávky z obchodních vztahů | 040 | 0 | 0 | 0 | 0 |
| 2. | Pohledávky - ovládaná nebo ovládající osoba | 041 | 860 | 0 | 860 | 0 |
| 3. | Pohledávky - podstatný vliv | 042 | 0 | 0 | 0 | 0 |
| 4. | Pohledávky za společníky, členy družstva a účastníky sdružení | 043 | 0 | 0 | 0 | 0 |
| 5. | Dlouhodobé poskytnuté zálohy | 044 | 994 | 0 | 994 | 0 |
| 6. | Dohadné účty aktivní | 045 | 0 | 0 | 0 | 0 |
| 7. | Jiné pohledávky | 046 | 0 | 0 | 0 | 0 |
| 8. | Odložená daňová pohledávka | 047 | 0 | 0 | 0 | 0 |
| C.III. | Krátkodobé pohledávky (součet C.III.1. až C.III.9.) | 048 | 1 407 | 0 | 1 407 | 2 362 |
| C.III. 1. | Pohledávky z obchodních vztahů | 049 | 1 278 | 0 | 1 278 | 1 357 |
| 2. | Pohledávky - ovládaná nebo ovládající osoba | 050 | 0 | 0 | 0 | 0 |
| 3. | Pohledávky - podstatný vliv | 051 | 0 | 0 | 0 | 0 |
| 4. | Pohledávky za společníky, členy družstva a účastníky sdružení | 052 | 0 | 0 | 0 | 0 |
| 5. | Sociální zabezpečení a zdravotní pojištění | 053 | 0 | 0 | 0 | 0 |
| 6. | Stát - daňové pohledávky | 054 | 94 | 0 | 94 | 0 |
| 7. | Krátkodobé poskytnuté zálohy | 055 | 5 | 0 | 5 | 1 005 |
| 8. | Dohadné účty aktivní | 056 | 30 | 0 | 30 | 0 |
| 9. | Jiné pohledávky | 057 | 0 | 0 | 0 | 0 |
| C.IV. | Krátkodobý finanční majetek (součet C.IV.1 až C.IV.4) | 058 | 38 492 | 0 | 38 492 | 35 696 |
| C.IV.1. | Peníze | 059 | 73 | 0 | 73 | 21 |
| 2. | Účty v bankách | 060 | 38 419 | 0 | 38 419 | 35 675 |
| 3. | Krátkodobé cenné papíry a podíly | 061 | 0 | 0 | 0 | 0 |
| 4. | Požizovaný krátkodobý finanční majetek | 062 | 0 | 0 | 0 | 0 |
| D. I. | Časové rozlišení (D.I.1. + D.I.3.) | 063 | 5 | 0 | 5 | 11 |
| D. I. 1. | Náklady příštích období | 064 | 5 | 0 | 5 | 11 |
| 2. | Komplexní náklady příštích období | 065 | 0 | 0 | 0 | 0 |
| 3. | Příjmy příštích období | 066 | 0 | 0 | 0 | 0 |

| Označení a | PASIVA b | Číslo řádku c | Stav v běžném účet. období 5 | Stav v minulém účet. období 6 |
|---------------|--------------------------------------------------------------------------------|---------------------|---------------------------------|----------------------------------|
| | PASIVA CELKEM (A. + B. + C.I.) | 067 | 72 564 | 70 326 |
| A. | Vlastní kapitál (A.I. + A.II. + A.III. + A.IV. + A.V.) | 068 | 49 078 | 47 923 |
| A. I. | Základní kapitál (A.I.1. + A.I.2. + A.I.3.) | 069 | 23 049 | 23 049 |
| A. I. 1. | Základní kapitál | 070 | 23 049 | 23 049 |
| 2. | Vlastní akcie a vlastní obchodní podíly (-) | 071 | 0 | 0 |
| 3. | Změny základního kapitálu | 072 | 0 | 0 |
| A. II. | Kapitálové fondy (součet A. II.1 až A. II.5) | 073 | 76 | 76 |
| A. II. 1. | Emisní ážio | 074 | 75 | 75 |
| 2. | Ostatní kapitálové fondy | 075 | 1 | 1 |
| 3. | Oceňovací rozdíly z přecenění majetku a závazků | 076 | 0 | 0 |
| 4. | Oceňovací rozdíly z přecenění při přeměnách | 077 | 0 | 0 |
| 5. | Rozdíly z přeměn společnosti | 078 | 0 | 0 |
| 6. | Rozdíly z ocenění při přeměnách společnosti | 079 | 0 | 0 |
| A. III. | Rezervní fond, nedělitelný fond a ostatní fondy ze zisku (A.III.1. + A.III.2.) | 080 | 2 305 | 2 305 |
| A. III. 1. | Zákonný rezervní fond / Nedělitelný fond | 081 | 2 305 | 2 305 |
| 2. | Statutární a ostatní fondy | 082 | 0 | 0 |
| A. IV. | Výsledek hospodaření minulých let (A.IV.1. + A.IV.2.) | 083 | 22 494 | 21 532 |
| A. IV. 1. | Nerozdělený zisk minulých let | 084 | 22 494 | 21 532 |
| 2. | Neuhrazená ztráta minulých let | 085 | 0 | 0 |
| 3. | Jiný výsledek hospodaření minulých let | 086 | 0 | 0 |
| A. V. | Výsledek hospodaření běžného účetního období /+ -/ | 087 | 1 154 | 961 |
| B. | Cizí zdroje (B.I. + B.II. + B.III. + B.IV.) | 088 | 23 486 | 22 396 |
| B. I. | Rezervy (součet B.I.1. až B.I.4.) | 089 | 22 543 | 21 280 |
| B. I. 1. | Rezervy podle zvláštních právních předpisů | 090 | 22 543 | 21 280 |
| 2. | Rezerva na důchody a podobné závazky | 091 | 0 | 0 |
| 3. | Rezerva na daň z příjmů | 092 | 0 | 0 |
| 4. | Ostatní rezervy | 093 | 0 | 0 |
| B. II. | Dlouhodobé závazky (součet B.II. 1. až B.II.10.) | 094 | 0 | 0 |
| B. II. 1. | Závazky z obchodních vztahů | 095 | 0 | 0 |
| 2. | Závazky - ovládaná nebo ovládající osoba | 096 | 0 | 0 |
| 3. | Závazky - podstatný vliv | 097 | 0 | 0 |
| 4. | Závazky ke společníkům, členům družstva a k účastníkům sdružení | 098 | 0 | 0 |
| 5. | Dlouhodobé přijaté zálohy | 099 | 0 | 0 |
| 6. | Vydané dluhopisy | 100 | 0 | 0 |
| 7. | Dlouhodobé směnky k úhradě | 101 | 0 | 0 |
| 8. | Dohadné účty pasivní | 102 | 0 | 0 |
| 9. | Jiné závazky | 103 | 0 | 0 |
| 10. | Odložený daňový závazek | 104 | 0 | 0 |

| Označení a | PASIVA b | Číslo řádku c | Stav v běžném účet. období 5 | Stav v minulém účet. období 6 |
|---------------|-----------------------------------------------------------------|---------------------|---------------------------------|----------------------------------|
| B. III. | Krátkodobé závazky (součet B.III.1. až B.III.11.) | 105 | 943 | 1 116 |
| B. III. 1. | Závazky z obchodních vztahů | 106 | 512 | 448 |
| 2. | Závazky - ovládaná nebo ovládající osoba | 107 | 0 | 0 |
| 3. | Závazky - podstatný vliv | 108 | 0 | 0 |
| 4. | Závazky ke společníkům, členům družstva a k účastníkům sdružení | 109 | 0 | 0 |
| 5. | Závazky k zaměstnancům | 110 | 0 | -2 |
| 6. | Závazky ze sociálního zabezpečení a zdravotního pojištění | 111 | 119 | 124 |
| 7. | Stát - daňové závazky a dotace | 112 | 0 | 198 |
| 8. | Krátkodobé přijaté zálohy | 113 | 0 | 0 |
| 9. | Vydané dluhopisy | 114 | 0 | 0 |
| 10. | Dohadné účty pasivní | 115 | 0 | 1 |
| 11. | Jiné závazky | 116 | 312 | 347 |
| B.IV. | Bankovní úvěry a výpomoci (součet B.IV.1. až B.IV.3.) | 117 | 0 | 0 |
| B.IV. 1. | Bankovní úvěry dlouhodobé | 118 | 0 | 0 |
| 2. | Krátkodobé bankovní úvěry | 119 | 0 | 0 |
| 3. | Krátkodobé finanční výpomoci | 120 | 0 | 0 |
| C. I. | Časové rozlišení (C.I.1 + C.I.2.) | 121 | 0 | 7 |
| C. I. 1. | Výdaje příštích období | 122 | 0 | 7 |
| 2. | Výnosy příštích období | 123 | 0 | 0 |

Sestaveno dne: 25.3.2013

Právní forma účetní jednotky: Společnost s ručením omezeným

Předmět podnikání účetní jednotky: nakládání s odpady

Podpisový záznam:

Předvaha analytická - součty za syntetika a třídy

Datum od: 01.01.2012 do 31.12.2012

Střediska: Všechny

| Účet | Název účtu | Počáteční stav k 01.01. | Obrat Má dáti | Obrat Dal | Zůstatek |
|------------------------|--------------------------------|-------------------------|-----------------------|-----------------------|----------------------|
| 019 001 | Obchodní informace | 2 117 000,00 | 0,00 | 0,00 | 2 117 000,00 |
| 019 002 | Software - váha | 44 000,00 | 0,00 | 0,00 | 44 000,00 |
| 019 *** | | 2 161 000,00 | 0,00 | 0,00 | 2 161 000,00 |
| 021 | Stavby | 25 783 396,99 | 0,00 | 0,00 | 25 783 396,99 |
| 021 *** | | 25 783 396,99 | 0,00 | 0,00 | 25 783 396,99 |
| 022 | Samost.mov.věci a soub.mov.v. | 1 071 647,00 | 0,00 | 10 774,00 | 1 060 873,00 |
| 022 001 | Samost.mov.věci - nově pořízen | 9 316 580,35 | 0,00 | 0,00 | 9 316 580,35 |
| 022 002 | Movité věci-vložené | 51 270,00 | 0,00 | 2 940,00 | 48 330,00 |
| 022 008 | Movitý majetek - dotace | 601 325,20 | 0,00 | 0,00 | 601 325,20 |
| 022 *** | | 11 040 822,55 | 0,00 | 13 714,00 | 11 027 108,55 |
| 031 | Pozemky | 7 970 514,00 | 0,00 | 0,00 | 7 970 514,00 |
| 031 *** | | 7 970 514,00 | 0,00 | 0,00 | 7 970 514,00 |
| 042 | Poř. dlouhodobého hmot. majetk | 0,00 | 38 500,00 | 0,00 | 38 500,00 |
| 042 008 | Poř. DHM - separace odpadů | 0,00 | 0,00 | 0,00 | 0,00 |
| 042 *** | | 0,00 | 38 500,00 | 0,00 | 38 500,00 |
| 063 | Realizovatelné CP a podíly | 973 354,00 | 0,00 | 0,00 | 973 354,00 |
| 063 *** | | 973 354,00 | 0,00 | 0,00 | 973 354,00 |
| 079 | Oprávky k ostatnímu DNM | -2 117 000,00 | 0,00 | 0,00 | -2 117 000,00 |
| 079 *** | | -2 117 000,00 | 0,00 | 0,00 | -2 117 000,00 |
| 081 | Oprávky ke stavbám | -6 895 990,00 | 0,00 | 861 066,00 | -7 757 056,00 |
| 081 *** | | -6 895 990,00 | 0,00 | 861 066,00 | -7 757 056,00 |
| 082 | Oprávky k samost.mov.věcem a.. | -6 685 901,65 | 13 714,00 | 717 075,00 | -7 389 262,65 |
| 082 *** | | -6 685 901,65 | 13 714,00 | 717 075,00 | -7 389 262,65 |
| Celkem za třídu | | 32 230 195,89 | 52 214,00 | 1 591 855,00 | 30 690 554,89 |
| 132 001 | Kontejnery plechové 1100 l | 4 000,00 | 0,00 | 0,00 | 4 000,00 |
| 132 002 | Popelnice plechové 110 l | 19 580,10 | 34 500,00 | 25 593,10 | 28 487,00 |
| 132 003 | Kontejner 1.100l papír BIOPAS | 0,00 | 18 720,00 | 3 120,00 | 15 600,00 |
| 132 004 | Popelnice plast 120 l | 2 133,00 | 0,00 | 711,00 | 1 422,00 |
| 132 005 | Popelnice plast 240 l | 1 762,00 | 0,00 | 1 762,00 | 0,00 |
| 132 006 | Kontejner 1.100l plasty BIOPAS | 0,00 | 46 080,00 | 10 080,00 | 36 000,00 |
| 132 007 | Zvony sklo 1,1m3 BIOPAS | 0,00 | 11 565,00 | 2 313,00 | 9 252,00 |
| 132 008 | Zvony sklo 1,7m3 BIOPAS | 0,00 | 18 081,00 | 0,00 | 18 081,00 |
| 132 009 | Zvony sklo 1,5m3 BIOPAS | 0,00 | 2 583,16 | 0,00 | 2 583,16 |
| 132 *** | | 27 475,10 | 131 529,16 | 43 579,10 | 115 425,16 |
| Celkem za třídu | | 27 475,10 | 131 529,16 | 43 579,10 | 115 425,16 |
| 211 | Pokladna | 17 621,00 | 1 444 148,00 | 1 428 552,00 | 33 217,00 |
| 211 *** | | 17 621,00 | 1 444 148,00 | 1 428 552,00 | 33 217,00 |
| 213 | Ceniny | 3 080,00 | 259 700,00 | 222 600,00 | 40 180,00 |
| 213 *** | | 3 080,00 | 259 700,00 | 222 600,00 | 40 180,00 |
| 221 001 | BÚ ČS | 4 859 425,98 | 20 428 050,54 | 19 067 727,67 | 6 219 748,85 |
| 221 002 | Vázaný účet ČS | 22 435 786,01 | 23 811 383,36 | 22 430 914,00 | 23 816 255,37 |
| 221 003 | Podúčet BÚ opravy | 2 000 000,00 | 0,00 | 0,00 | 2 000 000,00 |
| 221 004 | Revolving - vázaný účet | 6 316,62 | 22 460 464,66 | 22 466 781,28 | 0,00 |
| 221 005 | Revolving - BÚ | 6 373 721,68 | 9 152,46 | 0,00 | 6 382 874,14 |
| 221 *** | | 35 675 250,29 | 66 709 051,02 | 63 965 422,95 | 38 418 878,36 |
| 261 | Peníze na cestě | 0,00 | 47 421 116,58 | 47 421 116,58 | 0,00 |
| 261 *** | | 0,00 | 47 421 116,58 | 47 421 116,58 | 0,00 |
| Celkem za třídu | | 35 695 951,29 | 115 834 015,60 | 113 037 691,53 | 38 492 275,36 |
| 311 | Odběratelé | 1 357 348,00 | 19 288 763,00 | 19 368 078,00 | 1 278 033,00 |
| 311 *** | | 1 357 348,00 | 19 288 763,00 | 19 368 078,00 | 1 278 033,00 |
| 314 001 | Poskytnuté provoz. zálohy-plyn | 0,00 | 0,00 | 0,00 | 0,00 |
| 314 002 | Poskytnuté prov.zál.-elektřina | 0,00 | 0,00 | 0,00 | 0,00 |
| 314 004 | Poskytnuté prov.zál.-CCS | 6 000,00 | 0,00 | 6 000,00 | 0,00 |
| 314 006 | Poskytnuté prov.zál.- mýtné | 4 650,00 | 0,00 | 0,00 | 4 650,00 |
| 314 007 | Záloha nájemné Svazek | 994 327,52 | 432 000,00 | 432 000,00 | 994 327,52 |
| 314 019 | Zálohy energie | 0,00 | 147 330,00 | 147 330,00 | 0,00 |
| 314 *** | | 1 004 977,52 | 579 330,00 | 585 330,00 | 998 977,52 |
| 321 | Dodavatelé | -235 249,15 | 4 214 501,37 | 4 281 898,31 | -302 646,09 |
| 321 *** | | -235 249,15 | 4 214 501,37 | 4 281 898,31 | -302 646,09 |
| 325 001 | Převedení mzdy na účet | -210 775,00 | 2 887 286,00 | 2 885 798,00 | -209 287,00 |

Předvaha analytická - součty za syntetika a třídy

Datum od: 01.01.2012 do 31.12.2012

Střediska: Všechny

| Účet | Název účtu | Počáteční stav k 01.01. | Obrat Má dáti | Obrat Dal | Zůstatek |
|------------------------|---------------------------------|-------------------------|----------------------|----------------------|-----------------------|
| 325 002 | Exekuce | -2 245,00 | 17 555,00 | 15 310,00 | 0,00 |
| 325 *** | | -213 020,00 | 2 904 841,00 | 2 901 108,00 | -209 287,00 |
| 331 | Zaměstnanci | 1 936,00 | 3 734 615,00 | 3 736 551,00 | 0,00 |
| 331 *** | | 1 936,00 | 3 734 615,00 | 3 736 551,00 | 0,00 |
| 335 001 | Stravné | 0,00 | 100 215,00 | 100 215,00 | 0,00 |
| 335 *** | | 0,00 | 100 215,00 | 100 215,00 | 0,00 |
| 336 001 | Zúčtování sociálního pojištění | -87 009,00 | 1 177 644,00 | 1 174 253,00 | -83 618,00 |
| 336 002 | Zúčtování zdravotního pojištění | -37 293,00 | 499 708,00 | 498 256,00 | -35 841,00 |
| 336 *** | | -124 302,00 | 1 677 352,00 | 1 672 509,00 | -119 459,00 |
| 341 | Daň z příjmů | -369 740,00 | 67 545,00 | 195 320,00 | -497 515,00 |
| 341 002 | Záloha DPPO | 302 190,00 | 353 005,00 | 0,00 | 655 195,00 |
| 341 *** | | -67 550,00 | 420 550,00 | 195 320,00 | 157 680,00 |
| 342 001 | Měsíční záloha daně z příjmu | -25 926,00 | 317 826,00 | 311 776,00 | -19 876,00 |
| 342 *** | | -25 926,00 | 317 826,00 | 311 776,00 | -19 876,00 |
| 343 010 | přenesená daň vstup | 0,00 | 25 727,70 | 25 727,70 | 0,00 |
| 343 043 | přenesená daň | 0,00 | 25 727,70 | 25 727,70 | 0,00 |
| 343 210 | se základní sazbou-výstup | 0,00 | 1 611 431,10 | 1 611 431,10 | 0,00 |
| 343 215 | se sníženou sazbou-výstup | 0,00 | 705 104,69 | 705 104,69 | 0,00 |
| 343 310 | se základní sazbou-vstup | 0,00 | 681 204,02 | 680 457,78 | 746,24 |
| 343 315 | se sníženou sazbou-vstup | 0,00 | 4 184,47 | 4 184,47 | 0,00 |
| 343 555 | DPH platba | 1 641 575,00 | 2 390 384,49 | 2 342 263,49 | 1 689 696,00 |
| 343 666 | DPH vratka | -1 733 851,00 | 0,00 | 0,00 | -1 733 851,00 |
| 343 *** | | -92 276,00 | 5 443 764,17 | 5 394 896,93 | -43 408,76 |
| 345 001 | Záloha silniční daně | -12 356,00 | 125 464,00 | 113 108,00 | 0,00 |
| 345 *** | | -12 356,00 | 125 464,00 | 113 108,00 | 0,00 |
| 378 | Jiné pohledávky - Svazek | 0,00 | 860 000,00 | 0,00 | 860 000,00 |
| 378 *** | | 0,00 | 860 000,00 | 0,00 | 860 000,00 |
| 379 002 | Základní poplatek | -347 180,00 | 4 825 660,00 | 4 790 700,00 | -312 220,00 |
| 379 *** | | -347 180,00 | 4 825 660,00 | 4 790 700,00 | -312 220,00 |
| 381 001 | Náklady příštích období-LINDE | 0,00 | 6 750,00 | 2 250,00 | 4 500,00 |
| 381 003 | Náklady příštích období-INISOFT | 5 632,50 | 0,00 | 5 632,50 | 0,00 |
| 381 004 | Náklady příštích období-MRP | 2 617,00 | 0,00 | 2 617,00 | 0,00 |
| 381 005 | Náklady příštích období-NWT | 2 592,30 | 0,00 | 2 592,30 | 0,00 |
| 381 006 | Nákl.příš.obd.-MRP E-podání | 124,00 | 0,00 | 124,00 | 0,00 |
| 381 *** | | 10 965,80 | 6 750,00 | 13 215,80 | 4 500,00 |
| 383 | Výdaje příštích období | -7 150,00 | 7 150,00 | 0,00 | 0,00 |
| 383 *** | | -7 150,00 | 7 150,00 | 0,00 | 0,00 |
| 388 | Dohadné účty aktivní | 0,00 | 30 264,00 | 0,00 | 30 264,00 |
| 388 *** | | 0,00 | 30 264,00 | 0,00 | 30 264,00 |
| 389 | Dohadné účty pasivní | 0,00 | 0,00 | 0,00 | 0,00 |
| 389 003 | Dohadné účty vodné | -623,92 | 623,92 | 540,55 | -540,55 |
| 389 *** | | -623,92 | 623,92 | 540,55 | -540,55 |
| 395 | Vnitřní zúčtování | 0,00 | 147 330,00 | 147 330,00 | 0,00 |
| 395 *** | | 0,00 | 147 330,00 | 147 330,00 | 0,00 |
| Celkem za třídu | | 1 249 594,25 | 44 684 999,46 | 43 612 576,59 | 2 322 017,12 |
| 411 | Základní kapitál | -23 049 000,00 | 0,00 | 0,00 | -23 049 000,00 |
| 411 *** | | -23 049 000,00 | 0,00 | 0,00 | -23 049 000,00 |
| 412 | Emisní ážio | -75 000,00 | 0,00 | 0,00 | -75 000,00 |
| 412 *** | | -75 000,00 | 0,00 | 0,00 | -75 000,00 |
| 413 | Ostatní kapitálové fondy | -750,00 | 0,00 | 0,00 | -750,00 |
| 413 *** | | -750,00 | 0,00 | 0,00 | -750,00 |
| 421 | Zákonný rezervní fond | -2 304 900,00 | 0,00 | 0,00 | -2 304 900,00 |
| 421 *** | | -2 304 900,00 | 0,00 | 0,00 | -2 304 900,00 |
| 428 | Nerozdělený zisk minulých let | -21 531 973,77 | 0,00 | 961 647,35 | -22 493 621,12 |
| 428 *** | | -21 531 973,77 | 0,00 | 961 647,35 | -22 493 621,12 |
| 431 | Hospodářský výs. ve schval.říz | -961 647,35 | 961 647,35 | 0,00 | 0,00 |
| 431 *** | | -961 647,35 | 961 647,35 | 0,00 | 0,00 |
| 451 001 | Rezerva - rekultivace | -21 279 945,41 | 0,00 | 1 263 053,05 | -22 542 998,46 |
| 451 *** | | -21 279 945,41 | 0,00 | 1 263 053,05 | -22 542 998,46 |
| Celkem za třídu | | -69 203 216,53 | 961 647,35 | 2 224 700,40 | -70 466 269,58 |
| 501 001 | Kanc.,čistící,hygien.prostředky | 0,00 | 38 716,59 | 0,00 | 38 716,59 |

Předvaha analytická - součty za syntetika a třídy

Datum od: 01.01.2012 do 31.12.2012

Střediska: Všechny

| Účet | Název účtu | Počáteční stav k 01.01. | Obrat Má dáti | Obrat Dal | Zůstatek |
|---------|-------------------------------------|-------------------------|---------------|------------|--------------|
| 501 002 | Noviny,časop.,odbor.publik. | 0,00 | 7 145,35 | 0,00 | 7 145,35 |
| 501 003 | Mater.na údržbu, náhr.díly | 0,00 | 120 134,48 | 0,00 | 120 134,48 |
| 501 004 | Pracovní oděvy,obuv | 0,00 | 37 905,30 | 0,00 | 37 905,30 |
| 501 007 | Oleje, tuky, mazadla | 0,00 | 59 784,98 | 0,00 | 59 784,98 |
| 501 010 | Drobný majetek-nově pořízený | 0,00 | 32 635,80 | 0,00 | 32 635,80 |
| 501 *** | | 0,00 | 296 322,50 | 0,00 | 296 322,50 |
| 502 | Spotřeba energie | 0,00 | 0,00 | 0,00 | 0,00 |
| 502 001 | Spotřeba elektřina | 0,00 | 38 493,50 | 0,00 | 38 493,50 |
| 502 002 | Spotřeba plyn | 0,00 | 79 084,06 | 0,00 | 79 084,06 |
| 502 003 | Spotřeba voda | 0,00 | 2 929,68 | 0,00 | 2 929,68 |
| 502 *** | | 0,00 | 120 507,24 | 0,00 | 120 507,24 |
| 503 001 | PHM 3Z9 58 11 | 0,00 | 452 582,24 | 0,00 | 452 582,24 |
| 503 002 | PHM 4Z3 24 18 | 0,00 | 131 270,41 | 0,00 | 131 270,41 |
| 503 003 | PHM 4Z3 24 19 | 0,00 | 353 133,48 | 0,00 | 353 133,48 |
| 503 004 | PHM COM | 0,00 | 417 955,56 | 0,00 | 417 955,56 |
| 503 005 | PHM VSA 14-92 CAS | 0,00 | 79 122,23 | 0,00 | 79 122,23 |
| 503 006 | PHM VS 79-87 | 0,00 | 23 051,66 | 0,00 | 23 051,66 |
| 503 007 | PHM KMA 06-68 | 0,00 | 65 504,81 | 0,00 | 65 504,81 |
| 503 008 | PHM natural | 0,00 | 64 939,24 | 0,00 | 64 939,24 |
| 503 009 | PHM KM 52-46 traktor | 0,00 | 17 084,08 | 0,00 | 17 084,08 |
| 503 *** | | 0,00 | 1 604 643,71 | 0,00 | 1 604 643,71 |
| 504 002 | Nákup popelnic - plechové | 0,00 | 25 593,10 | 0,00 | 25 593,10 |
| 504 005 | Nákup popelnic - plast 240 lit | 0,00 | 1 762,00 | 0,00 | 1 762,00 |
| 504 006 | Nákup kont. na tříděný odpad Biopas | 0,00 | 13 200,00 | 0,00 | 13 200,00 |
| 504 007 | Nákup zvonů na sklo Biopas | 0,00 | 2 313,00 | 0,00 | 2 313,00 |
| 504 *** | | 0,00 | 42 868,10 | 0,00 | 42 868,10 |
| 511 001 | Údržba skládky | 0,00 | 110 372,00 | 0,00 | 110 372,00 |
| 511 003 | Údržba plynovodu | 0,00 | 11 579,20 | 0,00 | 11 579,20 |
| 511 004 | Opravy a údržba | 0,00 | 372 376,62 | 0,00 | 372 376,62 |
| 511 *** | | 0,00 | 494 327,82 | 0,00 | 494 327,82 |
| 513 999 | Náklady na reprezentaci | 0,00 | 11 586,00 | 0,00 | 11 586,00 |
| 513 *** | | 0,00 | 11 586,00 | 0,00 | 11 586,00 |
| 518 001 | Poštovné, známky | 0,00 | 14 412,00 | 0,00 | 14 412,00 |
| 518 002 | Drobné služby | 0,00 | 66 529,71 | 0,00 | 66 529,71 |
| 518 003 | Poradenství-ekonomické,právní | 0,00 | 75 000,00 | 0,00 | 75 000,00 |
| 518 004 | Monitoring | 0,00 | 193 985,00 | 0,00 | 193 985,00 |
| 518 006 | Deratizace | 0,00 | 14 000,00 | 0,00 | 14 000,00 |
| 518 007 | Internet | 0,00 | 7 080,00 | 0,00 | 7 080,00 |
| 518 008 | Techn.prohlídky,emise, revize | 0,00 | 160 603,79 | 0,00 | 160 603,79 |
| 518 009 | Likvidace průsakových vod | 0,00 | 23 831,69 | 0,00 | 23 831,69 |
| 518 011 | Software | 0,00 | 56 961,20 | 0,00 | 56 961,20 |
| 518 012 | Školení | 0,00 | 18 083,20 | 0,00 | 18 083,20 |
| 518 013 | Bedea | 0,00 | 30 000,00 | 0,00 | 30 000,00 |
| 518 014 | Telefónica O2 - pevná | 0,00 | 17 311,14 | 0,00 | 17 311,14 |
| 518 015 | Telefónica O2 - mobil | 0,00 | 46 230,48 | 0,00 | 46 230,48 |
| 518 016 | Servisní poplatek CCS | 0,00 | 147,00 | 0,00 | 147,00 |
| 518 018 | Nájemné LINDE | 0,00 | 2 250,00 | 0,00 | 2 250,00 |
| 518 019 | Znalecký posudek, odhady | 0,00 | 8 900,00 | 0,00 | 8 900,00 |
| 518 020 | Geodetické práce | 0,00 | 6 950,00 | 0,00 | 6 950,00 |
| 518 029 | nájemné Svazek-auto, kont. | 0,00 | 432 000,00 | 0,00 | 432 000,00 |
| 518 *** | | 0,00 | 1 174 275,21 | 0,00 | 1 174 275,21 |
| 521 | Mzdové náklady | 0,00 | 3 736 551,00 | 0,00 | 3 736 551,00 |
| 521 *** | | 0,00 | 3 736 551,00 | 0,00 | 3 736 551,00 |
| 524 001 | Sociální pojištění organizace | 0,00 | 931 880,00 | 0,00 | 931 880,00 |
| 524 002 | Zdravotní pojištění organizace | 0,00 | 332 113,00 | 0,00 | 332 113,00 |
| 524 *** | | 0,00 | 1 263 993,00 | 0,00 | 1 263 993,00 |
| 527 001 | Zák.soc.nákl.-obědy | 0,00 | 222 600,00 | 100 215,00 | 122 385,00 |
| 527 *** | | 0,00 | 222 600,00 | 100 215,00 | 122 385,00 |
| 531 | Daň silniční | 0,00 | 113 108,00 | 0,00 | 113 108,00 |
| 531 *** | | 0,00 | 113 108,00 | 0,00 | 113 108,00 |
| 532 | Daň z nemovitosti | 0,00 | 72 804,00 | 0,00 | 72 804,00 |
| 532 *** | | 0,00 | 72 804,00 | 0,00 | 72 804,00 |

Předvaha analytická - součty za syntetika a třídy

Datum od: 01.01.2012 do 31.12.2012

Střediska: Všechny

| Účet | Název účtu | Počáteční stav k 01.01. | Obrat Má dáti | Obrat Dal | Zůstatek |
|------------------------|-------------------------------------|-------------------------|-----------------------|-----------------------|-----------------------|
| 538 001 | Nákup kolků | 0,00 | 900,00 | 0,00 | 900,00 |
| 538 002 | Správní, soudní poplatky | 0,00 | 300,00 | 0,00 | 300,00 |
| 538 003 | Dálniční známka | 0,00 | 3 000,00 | 0,00 | 3 000,00 |
| 538 *** | | 0,00 | 4 200,00 | 0,00 | 4 200,00 |
| 548 999 | Ostatní provozní náklady-nedaňové | 0,00 | 32 564,65 | 0,00 | 32 564,65 |
| 548 *** | | 0,00 | 32 564,65 | 0,00 | 32 564,65 |
| 551 001 | Odpisy DHM - staré | 0,00 | 497 603,00 | 0,00 | 497 603,00 |
| 551 002 | Odpisy DHM - nové | 0,00 | 1 080 538,00 | 0,00 | 1 080 538,00 |
| 551 *** | | 0,00 | 1 578 141,00 | 0,00 | 1 578 141,00 |
| 552 | Tvorba zákonných rezerv | 0,00 | 1 263 053,05 | 0,00 | 1 263 053,05 |
| 552 *** | | 0,00 | 1 263 053,05 | 0,00 | 1 263 053,05 |
| 568 001 | Bankovní poplatky-BÚ | 0,00 | 14 152,00 | 0,00 | 14 152,00 |
| 568 003 | Bankovní poplatky rekultivace | 0,00 | 914,00 | 0,00 | 914,00 |
| 568 021 | Zákon.pojištění motor.vozidel | 0,00 | 88 769,00 | 0,00 | 88 769,00 |
| 568 022 | Havarijní pojištění | 0,00 | 155 550,00 | 0,00 | 155 550,00 |
| 568 023 | Pojištění - majetek | 0,00 | 31 068,00 | 0,00 | 31 068,00 |
| 568 025 | Pojištění - odpovědnost | 0,00 | 15 995,00 | 0,00 | 15 995,00 |
| 568 026 | Pojištění za zaměstnance | 0,00 | 31 220,00 | 0,00 | 31 220,00 |
| 568 *** | | 0,00 | 337 668,00 | 0,00 | 337 668,00 |
| 591 | Daň z příjmů z běž.čin-splatná | 0,00 | 195 320,00 | 0,00 | 195 320,00 |
| 591 *** | | 0,00 | 195 320,00 | 0,00 | 195 320,00 |
| Celkem za třídu | | 0,00 | 12 564 533,28 | 100 215,00 | 12 464 318,28 |
| 602 001 | Tržby odpad - obce | 0,00 | 0,00 | 5 411 792,66 | -5 411 792,66 |
| 602 002 | Tržby odpad - ostatní | 0,00 | 0,00 | 1 943 627,97 | -1 943 627,97 |
| 602 003 | Likvidace septiku | 0,00 | 0,00 | 319 319,85 | -319 319,85 |
| 602 004 | Tržby odpad - tříděný | 0,00 | 0,00 | 2 469 026,00 | -2 469 026,00 |
| 602 005 | Údržba ploch-sečení | 0,00 | 0,00 | 35 060,90 | -35 060,90 |
| 602 006 | Tržby-kompostárna | 0,00 | 0,00 | 407 555,90 | -407 555,90 |
| 602 007 | Silniční doprava | 0,00 | 0,00 | 2 849 573,38 | -2 849 573,38 |
| 602 008 | Pronájem kontejnerů | 0,00 | 0,00 | 14 890,00 | -14 890,00 |
| 602 009 | Pronájem plyn. zařízení | 0,00 | 0,00 | 11 579,20 | -11 579,20 |
| 602 010 | Tržba-slужby | 0,00 | 0,00 | 15 000,00 | -15 000,00 |
| 602 *** | | 0,00 | 0,00 | 13 477 425,86 | -13 477 425,86 |
| 604 002 | Prodej popelnic 110 l-plechové | 0,00 | 0,00 | 28 550,00 | -28 550,00 |
| 604 005 | Prodej popelnic 240 l-plast | 0,00 | 0,00 | 2 400,00 | -2 400,00 |
| 604 006 | Prodej kont.na tříděný odpad Biopas | 0,00 | 0,00 | 13 200,00 | -13 200,00 |
| 604 007 | Prodej zvonů na sklo Biopas | 0,00 | 0,00 | 2 313,00 | -2 313,00 |
| 604 *** | | 0,00 | 0,00 | 46 463,00 | -46 463,00 |
| 648 | Ostatní provozní výnosy | 0,00 | -15 958,39 | 476,54 | -16 434,93 |
| 648 *** | | 0,00 | -15 958,39 | 476,54 | -16 434,93 |
| 661 | Tržby z prodeje CP a vkladů | 0,00 | 0,00 | 7 144,00 | -7 144,00 |
| 661 *** | | 0,00 | 0,00 | 7 144,00 | -7 144,00 |
| 662 | Úroky z úvěru Svazek | 0,00 | 0,00 | 30 264,00 | -30 264,00 |
| 662 001 | Úroky - běžný účet | 0,00 | 0,00 | 705,54 | -705,54 |
| 662 002 | Úroky - rekultivační účet | 0,00 | 0,00 | 266,78 | -266,78 |
| 662 004 | Úroky - revolvingový účet | 0,00 | 0,00 | 30 464,66 | -30 464,66 |
| 662 005 | Úroky - revolvingový účet | 0,00 | 0,00 | 9 152,46 | -9 152,46 |
| 662 *** | | 0,00 | 0,00 | 70 853,44 | -70 853,44 |
| Celkem za třídu | | 0,00 | -15 958,39 | 13 602 362,84 | -13 618 321,23 |
| Celkem za firmu | | 0,00 | 174 212 980,46 | 174 212 980,46 | 0,00 |

#UC120536-16, program firmy © MRP - Informatics, s.r.o., P.O.BOX 35, 763 15 Slušovice

Předvaha analytická - součty za syntetika a třídy

Datum od: 01.01.2012 do 31.12.2012

Střediska: 1

| Účet | Název účtu | Počáteční stav k 01.01. | Obrat Má dáti | Obrat Dal | Zůstatek |
|------------------------|---------------------------------|-------------------------|----------------------|-----------------------|----------------------|
| 022 | Samost.mov.věci a soub.mov.v. | 0,00 | 0,00 | 10 774,00 | -10 774,00 |
| 022 002 | Movité věci-vložené | 0,00 | 0,00 | 2 940,00 | -2 940,00 |
| 022 *** | | 0,00 | 0,00 | 13 714,00 | -13 714,00 |
| 042 | Poř. dlouhodobého hmot. majetk | 0,00 | 38 500,00 | 0,00 | 38 500,00 |
| 042 *** | | 0,00 | 38 500,00 | 0,00 | 38 500,00 |
| 081 | Oprávky ke stavbám | 0,00 | 0,00 | 861 066,00 | -861 066,00 |
| 081 *** | | 0,00 | 0,00 | 861 066,00 | -861 066,00 |
| 082 | Oprávky k samost.mov.věcem a.. | 0,00 | 13 714,00 | 149 332,00 | -135 618,00 |
| 082 *** | | 0,00 | 13 714,00 | 149 332,00 | -135 618,00 |
| Celkem za třídu | | 0,00 | 52 214,00 | 1 024 112,00 | -971 898,00 |
| 132 002 | Popelnice plechové 110 l | 0,00 | 34 500,00 | 25 593,10 | 8 906,90 |
| 132 003 | Kontejner 1.100l papír BIOPAS | 0,00 | 18 720,00 | 3 120,00 | 15 600,00 |
| 132 004 | Popelnice plast 120 l | 0,00 | 0,00 | 711,00 | -711,00 |
| 132 005 | Popelnice plast 240 l | 0,00 | 0,00 | 1 762,00 | -1 762,00 |
| 132 006 | Kontejner 1.100l plasty BIOPAS | 0,00 | 46 080,00 | 10 080,00 | 36 000,00 |
| 132 007 | Zvony sklo 1,1m3 BIOPAS | 0,00 | 11 565,00 | 2 313,00 | 9 252,00 |
| 132 008 | Zvony sklo 1,7m3 BIOPAS | 0,00 | 18 081,00 | 0,00 | 18 081,00 |
| 132 009 | Zvony sklo 1,5m3 BIOPAS | 0,00 | 2 583,16 | 0,00 | 2 583,16 |
| 132 *** | | 0,00 | 131 529,16 | 43 579,10 | 87 950,06 |
| Celkem za třídu | | 0,00 | 131 529,16 | 43 579,10 | 87 950,06 |
| 211 | Pokladna | 0,00 | 1 159 308,80 | 949 491,66 | 209 817,14 |
| 211 *** | | 0,00 | 1 159 308,80 | 949 491,66 | 209 817,14 |
| 221 001 | BÚ ČS | 0,00 | 821 179,54 | 7 548 951,30 | -6 727 771,76 |
| 221 002 | Vázaný účet ČS | 0,00 | 23 811 383,36 | 22 430 914,00 | 1 380 469,36 |
| 221 004 | Revolving - vázaný účet | 0,00 | 22 460 464,66 | 22 466 781,28 | -6 316,62 |
| 221 005 | Revolving - BÚ | 0,00 | 9 152,46 | 0,00 | 9 152,46 |
| 221 *** | | 0,00 | 47 102 180,02 | 52 446 646,58 | -5 344 466,56 |
| 261 | Peníze na cestě | 0,00 | 47 061 116,58 | 47 061 116,58 | 0,00 |
| 261 *** | | 0,00 | 47 061 116,58 | 47 061 116,58 | 0,00 |
| Celkem za třídu | | 0,00 | 95 322 605,40 | 100 457 254,82 | -5 134 649,42 |
| 311 | Odběratelé | 0,00 | 11 505 410,63 | 0,00 | 11 505 410,63 |
| 311 *** | | 0,00 | 11 505 410,63 | 0,00 | 11 505 410,63 |
| 314 007 | Záloha nájemné Svazek | 0,00 | 432 000,00 | 0,00 | 432 000,00 |
| 314 *** | | 0,00 | 432 000,00 | 0,00 | 432 000,00 |
| 321 | Dodavatelé | 0,00 | 0,00 | 1 586 923,42 | -1 586 923,42 |
| 321 *** | | 0,00 | 0,00 | 1 586 923,42 | -1 586 923,42 |
| 331 | Zaměstnanci | 0,00 | 0,00 | 1 200 317,00 | -1 200 317,00 |
| 331 *** | | 0,00 | 0,00 | 1 200 317,00 | -1 200 317,00 |
| 336 001 | Zúčtování sociálního pojištění | 0,00 | 0,00 | 297 819,00 | -297 819,00 |
| 336 002 | Zúčtování zdravotního pojištění | 0,00 | 0,00 | 105 321,00 | -105 321,00 |
| 336 *** | | 0,00 | 0,00 | 403 140,00 | -403 140,00 |
| 341 | Daň z příjmů | 0,00 | 0,00 | 123 052,00 | -123 052,00 |
| 341 002 | Záloha DPPO | 0,00 | 5,00 | 0,00 | 5,00 |
| 341 *** | | 0,00 | 5,00 | 123 052,00 | -123 047,00 |
| 343 210 | se základní sazbou-výstup | 0,00 | 0,00 | 689,60 | -689,60 |
| 343 *** | | 0,00 | 0,00 | 689,60 | -689,60 |
| 345 001 | Záloha silniční daně | 0,00 | 0,00 | 63 373,00 | -63 373,00 |
| 345 *** | | 0,00 | 0,00 | 63 373,00 | -63 373,00 |
| 378 | Jiné pohledávky - Svazek | 0,00 | 860 000,00 | 0,00 | 860 000,00 |
| 378 *** | | 0,00 | 860 000,00 | 0,00 | 860 000,00 |
| 379 002 | Základní poplatek | 0,00 | 4 825 660,00 | 4 789 610,00 | 36 050,00 |
| 379 *** | | 0,00 | 4 825 660,00 | 4 789 610,00 | 36 050,00 |
| 381 001 | Náklady příštích období-LINDE | 0,00 | 2 250,00 | 2 250,00 | 0,00 |
| 381 003 | Náklady příštích období-INISOFT | 0,00 | 0,00 | 5 632,50 | -5 632,50 |
| 381 005 | Náklady příštích období-NWT | 0,00 | 0,00 | 2 592,30 | -2 592,30 |
| 381 *** | | 0,00 | 2 250,00 | 10 474,80 | -8 224,80 |
| 383 | Výdaje příštích období | 0,00 | 7 150,00 | 0,00 | 7 150,00 |
| 383 *** | | 0,00 | 7 150,00 | 0,00 | 7 150,00 |
| 388 | Dohadné účty aktivní | 0,00 | 30 264,00 | 0,00 | 30 264,00 |
| 388 *** | | 0,00 | 30 264,00 | 0,00 | 30 264,00 |

Předvaha analytická - součty za syntetika a třídy

Datum od: 01.01.2012 do 31.12.2012

Střediska: 1

| Účet | Název účtu | Počáteční stav k 01.01. | Obrat Má dáti | Obrat Dal | Zůstatek |
|------------------------|-------------------------------------|-------------------------|----------------------|---------------------|----------------------|
| 395 | Vnitřní zúčtování | 0,00 | 0,00 | 1 478 817,80 | -1 478 817,80 |
| 395 *** | | 0,00 | 0,00 | 1 478 817,80 | -1 478 817,80 |
| Celkem za třídu | | 0,00 | 17 662 739,63 | 9 656 397,62 | 8 006 342,01 |
| 451 001 | Rezerva - rekultivace | 0,00 | 0,00 | 1 263 053,05 | -1 263 053,05 |
| 451 *** | | 0,00 | 0,00 | 1 263 053,05 | -1 263 053,05 |
| Celkem za třídu | | 0,00 | 0,00 | 1 263 053,05 | -1 263 053,05 |
| 501 001 | Kanc.,čisticí,hygien.prostředky | 0,00 | 29 151,59 | 0,00 | 29 151,59 |
| 501 002 | Noviny,časop.,odbor.publik. | 0,00 | 6 368,35 | 0,00 | 6 368,35 |
| 501 003 | Mater.na údržbu, náhr.díly | 0,00 | 114 185,88 | 0,00 | 114 185,88 |
| 501 004 | Pracovní oděvy,obuv | 0,00 | 25 094,30 | 0,00 | 25 094,30 |
| 501 007 | Oleje, tuky, mazadla | 0,00 | 38 553,98 | 0,00 | 38 553,98 |
| 501 010 | Drobný majetek-nově pořízený | 0,00 | 32 635,80 | 0,00 | 32 635,80 |
| 501 *** | | 0,00 | 245 989,90 | 0,00 | 245 989,90 |
| 502 | Spotřeba energie | 0,00 | 68 759,24 | 0,00 | 68 759,24 |
| 502 *** | | 0,00 | 68 759,24 | 0,00 | 68 759,24 |
| 503 002 | PHM 4Z3 24 18 | 0,00 | 57 576,83 | 0,00 | 57 576,83 |
| 503 004 | PHM COM | 0,00 | 417 955,56 | 0,00 | 417 955,56 |
| 503 005 | PHM VSA 14-92 CAS | 0,00 | 79 122,23 | 0,00 | 79 122,23 |
| 503 006 | PHM VS 79-87 | 0,00 | 23 051,66 | 0,00 | 23 051,66 |
| 503 008 | PHM natural | 0,00 | 64 939,24 | 0,00 | 64 939,24 |
| 503 009 | PHM KM 52-46 traktor | 0,00 | 17 084,08 | 0,00 | 17 084,08 |
| 503 *** | | 0,00 | 659 729,60 | 0,00 | 659 729,60 |
| 504 002 | Nákup popelnic - plechové | 0,00 | 25 593,10 | 0,00 | 25 593,10 |
| 504 005 | Nákup popelnic - plast 240 lit | 0,00 | 1 762,00 | 0,00 | 1 762,00 |
| 504 006 | Nákup kont. na tříděný odpad Biopas | 0,00 | 13 200,00 | 0,00 | 13 200,00 |
| 504 007 | Nákup zvonů na sklo Biopas | 0,00 | 2 313,00 | 0,00 | 2 313,00 |
| 504 *** | | 0,00 | 42 868,10 | 0,00 | 42 868,10 |
| 511 001 | Údržba skládky | 0,00 | 110 372,00 | 0,00 | 110 372,00 |
| 511 003 | Údržba plynovodu | 0,00 | 11 579,20 | 0,00 | 11 579,20 |
| 511 004 | Opravy a údržba | 0,00 | 214 980,33 | 0,00 | 214 980,33 |
| 511 *** | | 0,00 | 336 931,53 | 0,00 | 336 931,53 |
| 513 999 | Náklady na reprezentaci | 0,00 | 11 586,00 | 0,00 | 11 586,00 |
| 513 *** | | 0,00 | 11 586,00 | 0,00 | 11 586,00 |
| 518 001 | Poštovné, známky | 0,00 | 8 416,00 | 0,00 | 8 416,00 |
| 518 002 | Drobné služby | 0,00 | 49 819,19 | 0,00 | 49 819,19 |
| 518 003 | Poradenství-ekonomické,právní | 0,00 | 42 959,00 | 0,00 | 42 959,00 |
| 518 004 | Monitoring | 0,00 | 193 985,00 | 0,00 | 193 985,00 |
| 518 006 | Deratizace | 0,00 | 14 000,00 | 0,00 | 14 000,00 |
| 518 007 | Internet | 0,00 | 4 097,00 | 0,00 | 4 097,00 |
| 518 008 | Techn.prohlídky,emise, revize | 0,00 | 54 108,28 | 0,00 | 54 108,28 |
| 518 009 | Likvidace průsakových vod | 0,00 | 23 831,69 | 0,00 | 23 831,69 |
| 518 011 | Software | 0,00 | 49 448,20 | 0,00 | 49 448,20 |
| 518 012 | Školení | 0,00 | 14 341,20 | 0,00 | 14 341,20 |
| 518 013 | Bedea | 0,00 | 17 464,00 | 0,00 | 17 464,00 |
| 518 014 | Telefónica O2 - pevná | 0,00 | 10 020,14 | 0,00 | 10 020,14 |
| 518 015 | Telefónica O2 - mobil | 0,00 | 26 941,48 | 0,00 | 26 941,48 |
| 518 016 | Servisní poplatek CCS | 0,00 | 147,00 | 0,00 | 147,00 |
| 518 018 | Nájemné LINDE | 0,00 | 2 250,00 | 0,00 | 2 250,00 |
| 518 019 | Znalecký posudek, odhady | 0,00 | 8 900,00 | 0,00 | 8 900,00 |
| 518 020 | Geodetické práce | 0,00 | 6 950,00 | 0,00 | 6 950,00 |
| 518 *** | | 0,00 | 527 678,18 | 0,00 | 527 678,18 |
| 521 | Mzdové náklady | 0,00 | 1 933 838,00 | 0,00 | 1 933 838,00 |
| 521 *** | | 0,00 | 1 933 838,00 | 0,00 | 1 933 838,00 |
| 524 001 | Sociální pojištění organizace | 0,00 | 481 205,00 | 0,00 | 481 205,00 |
| 524 002 | Zdravotní pojištění organizace | 0,00 | 171 343,00 | 0,00 | 171 343,00 |
| 524 *** | | 0,00 | 652 548,00 | 0,00 | 652 548,00 |
| 527 001 | Zák.soc.nákl.-obědy | 0,00 | 71 241,00 | 0,00 | 71 241,00 |
| 527 *** | | 0,00 | 71 241,00 | 0,00 | 71 241,00 |
| 531 | Daň silniční | 0,00 | 63 373,00 | 0,00 | 63 373,00 |
| 531 *** | | 0,00 | 63 373,00 | 0,00 | 63 373,00 |
| 532 | Daň z nemovitosti | 0,00 | 72 804,00 | 0,00 | 72 804,00 |

Předvaha analytická - součty za syntetika a třídy

Datum od: 01.01.2012 do 31.12.2012

Střediska: 1

| Účet | Název účtu | Počáteční stav k 01.01. | Obrat Má dáti | Obrat Dal | Zůstatek |
|------------------------|-------------------------------------|-------------------------|-----------------------|-----------------------|----------------------|
| 532 *** | | 0,00 | 72 804,00 | 0,00 | 72 804,00 |
| 538 001 | Nákup kolků | 0,00 | 900,00 | 0,00 | 900,00 |
| 538 002 | Správní, soudní poplatky | 0,00 | 200,00 | 0,00 | 200,00 |
| 538 003 | Dálniční známka | 0,00 | 3 000,00 | 0,00 | 3 000,00 |
| 538 *** | | 0,00 | 4 100,00 | 0,00 | 4 100,00 |
| 548 999 | Ostatní provozní náklady-nedaňové | 0,00 | 32 564,65 | 0,00 | 32 564,65 |
| 548 *** | | 0,00 | 32 564,65 | 0,00 | 32 564,65 |
| 551 001 | Odpisy DHM - staré | 0,00 | 497 603,00 | 0,00 | 497 603,00 |
| 551 002 | Odpisy DHM - nové | 0,00 | 512 795,00 | 0,00 | 512 795,00 |
| 551 *** | | 0,00 | 1 010 398,00 | 0,00 | 1 010 398,00 |
| 552 | Tvorba zákonných rezerv | 0,00 | 1 263 053,05 | 0,00 | 1 263 053,05 |
| 552 *** | | 0,00 | 1 263 053,05 | 0,00 | 1 263 053,05 |
| 568 001 | Bankovní poplatky-BÚ | 0,00 | 14 152,00 | 0,00 | 14 152,00 |
| 568 003 | Bankovní poplatky rekultivace | 0,00 | 914,00 | 0,00 | 914,00 |
| 568 021 | Zákon.pojištění motor.vozidel | 0,00 | 41 507,00 | 0,00 | 41 507,00 |
| 568 022 | Havarijní pojištění | 0,00 | 40 264,00 | 0,00 | 40 264,00 |
| 568 023 | Pojištění - majetek | 0,00 | 18 424,00 | 0,00 | 18 424,00 |
| 568 025 | Pojištění - odpovědnost | 0,00 | 9 485,00 | 0,00 | 9 485,00 |
| 568 026 | Pojištění za zaměstnance | 0,00 | 18 186,00 | 0,00 | 18 186,00 |
| 568 *** | | 0,00 | 142 932,00 | 0,00 | 142 932,00 |
| 591 | Daň z příjmů z běž.čin-splatná | 0,00 | 123 052,00 | 0,00 | 123 052,00 |
| 591 *** | | 0,00 | 123 052,00 | 0,00 | 123 052,00 |
| Celkem za třídu | | 0,00 | 7 263 446,25 | 0,00 | 7 263 446,25 |
| 602 001 | Tržby odpad - obce | 0,00 | 0,00 | 5 411 792,66 | -5 411 792,66 |
| 602 002 | Tržby odpad - ostatní | 0,00 | 0,00 | 1 943 627,97 | -1 943 627,97 |
| 602 003 | Likvidace septiku | 0,00 | 0,00 | 319 319,85 | -319 319,85 |
| 602 005 | Údržba ploch-sečení | 0,00 | 0,00 | 35 060,90 | -35 060,90 |
| 602 007 | Silniční doprava | 0,00 | 0,00 | 117 106,90 | -117 106,90 |
| 602 008 | Pronájem kontejnerů | 0,00 | 0,00 | 14 890,00 | -14 890,00 |
| 602 009 | Pronájem plyn. zařízení | 0,00 | 0,00 | 11 579,20 | -11 579,20 |
| 602 *** | | 0,00 | 0,00 | 7 853 377,48 | -7 853 377,48 |
| 604 002 | Prodej popelnic 110 l-plechové | 0,00 | 0,00 | 28 550,00 | -28 550,00 |
| 604 005 | Prodej popelnic 240 l-plast | 0,00 | 0,00 | 2 400,00 | -2 400,00 |
| 604 006 | Prodej kont.na tříděný odpad Biopas | 0,00 | 0,00 | 13 200,00 | -13 200,00 |
| 604 007 | Prodej zvonů na sklo Biopas | 0,00 | 0,00 | 2 313,00 | -2 313,00 |
| 604 *** | | 0,00 | 0,00 | 46 463,00 | -46 463,00 |
| 648 | Ostatní provozní výnosy | 0,00 | -9 820,93 | 479,00 | -10 299,93 |
| 648 *** | | 0,00 | -9 820,93 | 479,00 | -10 299,93 |
| 661 | Tržby z prodeje CP a vkladů | 0,00 | 0,00 | 7 144,00 | -7 144,00 |
| 661 *** | | 0,00 | 0,00 | 7 144,00 | -7 144,00 |
| 662 | Úroky z úvěru Svazek | 0,00 | 0,00 | 30 264,00 | -30 264,00 |
| 662 001 | Úroky - běžný účet | 0,00 | 0,00 | 705,54 | -705,54 |
| 662 002 | Úroky - rekultivační účet | 0,00 | 0,00 | 266,78 | -266,78 |
| 662 004 | Úroky - revolvingový účet | 0,00 | 0,00 | 30 464,66 | -30 464,66 |
| 662 005 | Úroky - revolvingový účet | 0,00 | 0,00 | 9 152,46 | -9 152,46 |
| 662 *** | | 0,00 | 0,00 | 70 853,44 | -70 853,44 |
| Celkem za třídu | | 0,00 | -9 820,93 | 7 978 316,92 | -7 988 137,85 |
| Celkem za firmu | | 0,00 | 120 422 713,51 | 120 422 713,51 | 0,00 |

#UC120536-16, program firmy © MRP - Informatics, s.r.o., P.O.BOX 35, 763 15 Slušovice

Předvaha analytická - součty za syntetika a třídy

Datum od: 01.01.2012 do 31.12.2012

Střediska: 2

| Účet | Název účtu | Počáteční stav k 01.01. | Obrat Má dáti | Obrat Dal | Zůstatek |
|------------------------|---------------------------------|-------------------------|---------------------|---------------------|--------------------|
| 082 | Oprávky k samost.mov.věcem a.. | 0,00 | 0,00 | 411 258,00 | -411 258,00 |
| 082 *** | | 0,00 | 0,00 | 411 258,00 | -411 258,00 |
| Celkem za třídu | | 0,00 | 0,00 | 411 258,00 | -411 258,00 |
| 211 | Pokladna | 0,00 | 0,00 | 2 306,60 | -2 306,60 |
| 211 *** | | 0,00 | 0,00 | 2 306,60 | -2 306,60 |
| 221 001 | BÚ ČS | 0,00 | 0,00 | -320,00 | 320,00 |
| 221 *** | | 0,00 | 0,00 | -320,00 | 320,00 |
| Celkem za třídu | | 0,00 | 0,00 | 1 986,60 | -1 986,60 |
| 311 | Odběratelé | 0,00 | 2 733 556,48 | 0,00 | 2 733 556,48 |
| 311 *** | | 0,00 | 2 733 556,48 | 0,00 | 2 733 556,48 |
| 321 | Dodavatelé | 0,00 | 0,00 | 838 303,10 | -838 303,10 |
| 321 *** | | 0,00 | 0,00 | 838 303,10 | -838 303,10 |
| 331 | Zaměstnanci | 0,00 | 0,00 | 804 156,00 | -804 156,00 |
| 331 *** | | 0,00 | 0,00 | 804 156,00 | -804 156,00 |
| 336 001 | Zúčtování sociálního pojištění | 0,00 | 0,00 | 201 039,00 | -201 039,00 |
| 336 002 | Zúčtování zdravotního pojištění | 0,00 | 0,00 | 71 348,00 | -71 348,00 |
| 336 *** | | 0,00 | 0,00 | 272 387,00 | -272 387,00 |
| 341 | Daň z příjmů | 0,00 | 0,00 | 13 672,00 | -13 672,00 |
| 341 *** | | 0,00 | 0,00 | 13 672,00 | -13 672,00 |
| 345 001 | Záloha silniční daně | 0,00 | 0,00 | 42 834,00 | -42 834,00 |
| 345 *** | | 0,00 | 0,00 | 42 834,00 | -42 834,00 |
| 379 002 | Základní poplatek | 0,00 | 0,00 | 1 090,00 | -1 090,00 |
| 379 *** | | 0,00 | 0,00 | 1 090,00 | -1 090,00 |
| 395 | Vnitřní zúčtování | 0,00 | 0,00 | 261 994,00 | -261 994,00 |
| 395 *** | | 0,00 | 0,00 | 261 994,00 | -261 994,00 |
| Celkem za třídu | | 0,00 | 2 733 556,48 | 2 234 436,10 | 499 120,38 |
| 501 001 | Kanc.,čisticí,hygien.prostředky | 0,00 | 4 669,00 | 0,00 | 4 669,00 |
| 501 002 | Noviny,časop.,odbor.publik. | 0,00 | 401,00 | 0,00 | 401,00 |
| 501 003 | Mater.na údržbu, náhr.díly | 0,00 | 3 748,60 | 0,00 | 3 748,60 |
| 501 004 | Pracovní oděvy,obuv | 0,00 | 5 886,00 | 0,00 | 5 886,00 |
| 501 007 | Oleje, tuky, mazadla | 0,00 | 10 753,00 | 0,00 | 10 753,00 |
| 501 *** | | 0,00 | 25 457,60 | 0,00 | 25 457,60 |
| 502 | Spotřeba energie | 0,00 | 23 435,00 | 0,00 | 23 435,00 |
| 502 *** | | 0,00 | 23 435,00 | 0,00 | 23 435,00 |
| 503 001 | PHM 3Z9 58 11 | 0,00 | 452 582,24 | 0,00 | 452 582,24 |
| 503 003 | PHM 4Z3 24 19 | 0,00 | 66 594,00 | 0,00 | 66 594,00 |
| 503 007 | PHM KMA 06-68 | 0,00 | 57 565,06 | 0,00 | 57 565,06 |
| 503 *** | | 0,00 | 576 741,30 | 0,00 | 576 741,30 |
| 511 004 | Opravy a údržba | 0,00 | 96 678,29 | 0,00 | 96 678,29 |
| 511 *** | | 0,00 | 96 678,29 | 0,00 | 96 678,29 |
| 518 001 | Poštovné, známky | 0,00 | 2 831,00 | 0,00 | 2 831,00 |
| 518 002 | Drobné služby | 0,00 | 5 408,00 | 0,00 | 5 408,00 |
| 518 003 | Poradenství-ekonomické,právní | 0,00 | 14 699,00 | 0,00 | 14 699,00 |
| 518 007 | Internet | 0,00 | 1 415,00 | 0,00 | 1 415,00 |
| 518 008 | Techn.prohlídky,emise, revize | 0,00 | 89 494,51 | 0,00 | 89 494,51 |
| 518 011 | Software | 0,00 | 3 766,00 | 0,00 | 3 766,00 |
| 518 012 | Školení | 0,00 | 1 654,00 | 0,00 | 1 654,00 |
| 518 013 | Bedea | 0,00 | 6 073,00 | 0,00 | 6 073,00 |
| 518 014 | Telefónica O2 - pevná | 0,00 | 3 464,00 | 0,00 | 3 464,00 |
| 518 015 | Telefónica O2 - mobil | 0,00 | 9 375,00 | 0,00 | 9 375,00 |
| 518 *** | | 0,00 | 138 179,51 | 0,00 | 138 179,51 |
| 521 | Mzdové náklady | 0,00 | 842 481,00 | 0,00 | 842 481,00 |
| 521 *** | | 0,00 | 842 481,00 | 0,00 | 842 481,00 |
| 524 001 | Sociální pojištění organizace | 0,00 | 210 620,00 | 0,00 | 210 620,00 |
| 524 002 | Zdravotní pojištění organizace | 0,00 | 74 798,00 | 0,00 | 74 798,00 |
| 524 *** | | 0,00 | 285 418,00 | 0,00 | 285 418,00 |
| 527 001 | Zák.soc.nákl.-obědy | 0,00 | 24 765,00 | 0,00 | 24 765,00 |
| 527 *** | | 0,00 | 24 765,00 | 0,00 | 24 765,00 |
| 531 | Daň silniční | 0,00 | 42 834,00 | 0,00 | 42 834,00 |
| 531 *** | | 0,00 | 42 834,00 | 0,00 | 42 834,00 |

Předvaha analytická - součty za syntetika a třídy

Datum od: 01.01.2012 do 31.12.2012

Střediska: 2

| Účet | Název účtu | Počáteční stav k 01.01. | Obrat Má dáti | Obrat Dal | Zůstatek |
|------------------------|--------------------------------|-------------------------|---------------------|---------------------|----------------------|
| 538 002 | Správní, soudní poplatky | 0,00 | 100,00 | 0,00 | 100,00 |
| 538 *** | | 0,00 | 100,00 | 0,00 | 100,00 |
| 551 002 | Odpisy DHM - nové | 0,00 | 411 258,00 | 0,00 | 411 258,00 |
| 551 *** | | 0,00 | 411 258,00 | 0,00 | 411 258,00 |
| 568 021 | Zákon.pojištění motor.vozidel | 0,00 | 44 399,00 | 0,00 | 44 399,00 |
| 568 022 | Havarijní pojištění | 0,00 | 107 863,00 | 0,00 | 107 863,00 |
| 568 023 | Pojištění - majetek | 0,00 | 6 518,00 | 0,00 | 6 518,00 |
| 568 025 | Pojištění - odpovědnost | 0,00 | 3 356,00 | 0,00 | 3 356,00 |
| 568 026 | Pojištění za zaměstnance | 0,00 | 6 325,00 | 0,00 | 6 325,00 |
| 568 *** | | 0,00 | 168 461,00 | 0,00 | 168 461,00 |
| 591 | Daň z příjmů z běž.čin-splatná | 0,00 | 13 672,00 | 0,00 | 13 672,00 |
| 591 *** | | 0,00 | 13 672,00 | 0,00 | 13 672,00 |
| Celkem za třídu | | 0,00 | 2 649 480,70 | 0,00 | 2 649 480,70 |
| 602 007 | Silniční doprava | 0,00 | 0,00 | 2 732 466,48 | -2 732 466,48 |
| 602 *** | | 0,00 | 0,00 | 2 732 466,48 | -2 732 466,48 |
| 648 | Ostatní provozní výnosy | 0,00 | -2 890,00 | 0,00 | -2 890,00 |
| 648 *** | | 0,00 | -2 890,00 | 0,00 | -2 890,00 |
| Celkem za třídu | | 0,00 | -2 890,00 | 2 732 466,48 | -2 735 356,48 |
| Celkem za firmu | | 0,00 | 5 380 147,18 | 5 380 147,18 | 0,00 |

#UC120536-16, program firmy © MRP - Informatics, s.r.o., P.O.BOX 35, 763 15 Slušovice

Předvaha analytická - součty za syntetika a třídy

Datum od: 01.01.2012 do 31.12.2012

Střediska: 3

| Účet | Název účtu | Počáteční stav k 01.01. | Obrat Má dáti | Obrat Dal | Zůstatek |
|------------------------|---------------------------------|-------------------------|---------------------|---------------------|--------------------|
| 082 | Oprávky k samost.mov.věcem a.. | 0,00 | 0,00 | 156 485,00 | -156 485,00 |
| 082 *** | | 0,00 | 0,00 | 156 485,00 | -156 485,00 |
| Celkem za třídu | | 0,00 | 0,00 | 156 485,00 | -156 485,00 |
| 311 | Odběratelé | 0,00 | 2 484 026,00 | 0,00 | 2 484 026,00 |
| 311 *** | | 0,00 | 2 484 026,00 | 0,00 | 2 484 026,00 |
| 314 007 | Záloha nájemné Svazek | 0,00 | 0,00 | 432 000,00 | -432 000,00 |
| 314 *** | | 0,00 | 0,00 | 432 000,00 | -432 000,00 |
| 321 | Dodavatelé | 0,00 | 0,00 | 227 255,61 | -227 255,61 |
| 321 *** | | 0,00 | 0,00 | 227 255,61 | -227 255,61 |
| 331 | Zaměstnanci | 0,00 | 0,00 | 453 136,00 | -453 136,00 |
| 331 *** | | 0,00 | 0,00 | 453 136,00 | -453 136,00 |
| 336 001 | Zúčtování sociálního pojištění | 0,00 | 0,00 | 113 283,00 | -113 283,00 |
| 336 002 | Zúčtování zdravotního pojištění | 0,00 | 0,00 | 40 333,00 | -40 333,00 |
| 336 *** | | 0,00 | 0,00 | 153 616,00 | -153 616,00 |
| 341 | Daň z příjmů | 0,00 | 0,00 | 39 064,00 | -39 064,00 |
| 341 *** | | 0,00 | 0,00 | 39 064,00 | -39 064,00 |
| 345 001 | Záloha silniční daně | 0,00 | 0,00 | 6 901,00 | -6 901,00 |
| 345 *** | | 0,00 | 0,00 | 6 901,00 | -6 901,00 |
| 395 | Vnitřní zúčtování | 0,00 | 0,00 | 786 381,64 | -786 381,64 |
| 395 *** | | 0,00 | 0,00 | 786 381,64 | -786 381,64 |
| Celkem za třídu | | 0,00 | 2 484 026,00 | 2 098 354,25 | 385 671,75 |
| 501 001 | Kanc.,čisticí,hygien.prostředky | 0,00 | 4 211,00 | 0,00 | 4 211,00 |
| 501 002 | Noviny,časop.,odbor.publik. | 0,00 | 326,00 | 0,00 | 326,00 |
| 501 003 | Mater.na údržbu, náhr.díly | 0,00 | 2 006,00 | 0,00 | 2 006,00 |
| 501 004 | Pracovní oděvy,obuv | 0,00 | 5 916,00 | 0,00 | 5 916,00 |
| 501 007 | Oleje, tuky, mazadla | 0,00 | 9 054,00 | 0,00 | 9 054,00 |
| 501 *** | | 0,00 | 21 513,00 | 0,00 | 21 513,00 |
| 502 | Spotřeba energie | 0,00 | 24 152,00 | 0,00 | 24 152,00 |
| 502 *** | | 0,00 | 24 152,00 | 0,00 | 24 152,00 |
| 503 002 | PHM 4Z3 24 18 | 0,00 | 73 693,58 | 0,00 | 73 693,58 |
| 503 003 | PHM 4Z3 24 19 | 0,00 | 231 307,15 | 0,00 | 231 307,15 |
| 503 *** | | 0,00 | 305 000,73 | 0,00 | 305 000,73 |
| 511 004 | Opravy a údržba | 0,00 | 49 576,00 | 0,00 | 49 576,00 |
| 511 *** | | 0,00 | 49 576,00 | 0,00 | 49 576,00 |
| 518 001 | Poštovné, známky | 0,00 | 2 711,00 | 0,00 | 2 711,00 |
| 518 002 | Drobné služby | 0,00 | 10 494,52 | 0,00 | 10 494,52 |
| 518 003 | Poradenství-ekonomické,právní | 0,00 | 14 812,00 | 0,00 | 14 812,00 |
| 518 007 | Internet | 0,00 | 1 344,00 | 0,00 | 1 344,00 |
| 518 008 | Techn.prohlídky,emise, revize | 0,00 | 14 628,00 | 0,00 | 14 628,00 |
| 518 011 | Software | 0,00 | 3 233,00 | 0,00 | 3 233,00 |
| 518 012 | Školení | 0,00 | 1 777,00 | 0,00 | 1 777,00 |
| 518 013 | Bedea | 0,00 | 5 553,00 | 0,00 | 5 553,00 |
| 518 014 | Telefónica O2 - pevná | 0,00 | 3 281,00 | 0,00 | 3 281,00 |
| 518 015 | Telefónica O2 - mobil | 0,00 | 8 522,00 | 0,00 | 8 522,00 |
| 518 029 | nájemné Svazek-auto, kont. | 0,00 | 432 000,00 | 0,00 | 432 000,00 |
| 518 *** | | 0,00 | 498 355,52 | 0,00 | 498 355,52 |
| 521 | Mzdové náklady | 0,00 | 829 585,00 | 0,00 | 829 585,00 |
| 521 *** | | 0,00 | 829 585,00 | 0,00 | 829 585,00 |
| 524 001 | Sociální pojištění organizace | 0,00 | 207 393,00 | 0,00 | 207 393,00 |
| 524 002 | Zdravotní pojištění organizace | 0,00 | 74 215,00 | 0,00 | 74 215,00 |
| 524 *** | | 0,00 | 281 608,00 | 0,00 | 281 608,00 |
| 527 001 | Zák.soc.nákl.-obědy | 0,00 | 22 665,00 | 0,00 | 22 665,00 |
| 527 *** | | 0,00 | 22 665,00 | 0,00 | 22 665,00 |
| 531 | Daň silniční | 0,00 | 6 901,00 | 0,00 | 6 901,00 |
| 531 *** | | 0,00 | 6 901,00 | 0,00 | 6 901,00 |
| 551 002 | Odpisy DHM - nové | 0,00 | 156 485,00 | 0,00 | 156 485,00 |
| 551 *** | | 0,00 | 156 485,00 | 0,00 | 156 485,00 |
| 568 021 | Zákon.pojištění motor.vozidel | 0,00 | 2 480,00 | 0,00 | 2 480,00 |
| 568 022 | Havarijní pojištění | 0,00 | 6 429,00 | 0,00 | 6 429,00 |
| 568 023 | Pojištění - majetek | 0,00 | 5 306,00 | 0,00 | 5 306,00 |
| 568 025 | Pojištění - odpovědnost | 0,00 | 2 732,00 | 0,00 | 2 732,00 |

Předvaha analytická - součty za syntetika a třídy

Datum od: 01.01.2012 do 31.12.2012

Střediska: 3

| Účet | Název účtu | Počáteční stav k 01.01. | Obrat Má dáti | Obrat Dal | Zůstatek |
|------------------------|--------------------------------|-------------------------|---------------------|---------------------|----------------------|
| 568 026 | Pojištění za zaměstnance | 0,00 | 5 766,00 | 0,00 | 5 766,00 |
| 568 *** | | 0,00 | 22 713,00 | 0,00 | 22 713,00 |
| 591 | Daň z příjmů z běž.čin-splatná | 0,00 | 39 064,00 | 0,00 | 39 064,00 |
| 591 *** | | 0,00 | 39 064,00 | 0,00 | 39 064,00 |
| Celkem za třídu | | 0,00 | 2 257 618,25 | 0,00 | 2 257 618,25 |
| 602 004 | Tržby odpad - tříděný | 0,00 | 0,00 | 2 469 026,00 | -2 469 026,00 |
| 602 010 | Tržba-sloužby | 0,00 | 0,00 | 15 000,00 | -15 000,00 |
| 602 *** | | 0,00 | 0,00 | 2 484 026,00 | -2 484 026,00 |
| 648 | Ostatní provozní výnosy | 0,00 | -2 779,00 | 0,00 | -2 779,00 |
| 648 *** | | 0,00 | -2 779,00 | 0,00 | -2 779,00 |
| Celkem za třídu | | 0,00 | -2 779,00 | 2 484 026,00 | -2 486 805,00 |
| Celkem za firmu | | 0,00 | 4 738 865,25 | 4 738 865,25 | 0,00 |

#UC120536-16, program firmy © MRP - Informatics, s.r.o., P.O.BOX 35, 763 15 Slušovice

Předvaha analytická - součty za syntetika a třídy

Datum od: 01.01.2012 do 31.12.2012

Střediska: 4

| Účet | Název účtu | Počáteční stav k 01.01. | Obrat Má dáti | Obrat Dal | Zůstatek |
|------------------------|---------------------------------|-------------------------|-------------------|-------------------|--------------------|
| 311 | Odběratelé | 0,00 | 407 555,90 | 0,00 | 407 555,90 |
| 311 *** | | 0,00 | 407 555,90 | 0,00 | 407 555,90 |
| 321 | Dodavatelé | 0,00 | 0,00 | 55 946,08 | -55 946,08 |
| 321 *** | | 0,00 | 0,00 | 55 946,08 | -55 946,08 |
| 331 | Zaměstnanci | 0,00 | 0,00 | 20 475,00 | -20 475,00 |
| 331 *** | | 0,00 | 0,00 | 20 475,00 | -20 475,00 |
| 336 001 | Zúčtování sociálního pojištění | 0,00 | 0,00 | 5 118,00 | -5 118,00 |
| 336 002 | Zúčtování zdravotního pojištění | 0,00 | 0,00 | 1 842,00 | -1 842,00 |
| 336 *** | | 0,00 | 0,00 | 6 960,00 | -6 960,00 |
| 341 | Daň z příjmů | 0,00 | 0,00 | 19 532,00 | -19 532,00 |
| 341 *** | | 0,00 | 0,00 | 19 532,00 | -19 532,00 |
| 395 | Vnitřní zúčtování | 0,00 | 0,00 | 190 394,00 | -190 394,00 |
| 395 *** | | 0,00 | 0,00 | 190 394,00 | -190 394,00 |
| Celkem za třídu | | 0,00 | 407 555,90 | 293 307,08 | 114 248,82 |
| 501 001 | Kanc.,čisticí,hygien.prostředky | 0,00 | 685,00 | 0,00 | 685,00 |
| 501 002 | Noviny,časop.,odbor.publik. | 0,00 | 50,00 | 0,00 | 50,00 |
| 501 003 | Mater.na údržbu, náhr.díly | 0,00 | 194,00 | 0,00 | 194,00 |
| 501 004 | Pracovní oděvy,obuv | 0,00 | 1 009,00 | 0,00 | 1 009,00 |
| 501 007 | Oleje, tuky, mazadla | 0,00 | 1 424,00 | 0,00 | 1 424,00 |
| 501 *** | | 0,00 | 3 362,00 | 0,00 | 3 362,00 |
| 502 | Spotřeba energie | 0,00 | 4 161,00 | 0,00 | 4 161,00 |
| 502 *** | | 0,00 | 4 161,00 | 0,00 | 4 161,00 |
| 503 003 | PHM 4Z3 24 19 | 0,00 | 55 232,33 | 0,00 | 55 232,33 |
| 503 007 | PHM KMA 06-68 | 0,00 | 7 939,75 | 0,00 | 7 939,75 |
| 503 *** | | 0,00 | 63 172,08 | 0,00 | 63 172,08 |
| 511 004 | Opravy a údržba | 0,00 | 11 142,00 | 0,00 | 11 142,00 |
| 511 *** | | 0,00 | 11 142,00 | 0,00 | 11 142,00 |
| 518 001 | Poštovné, známky | 0,00 | 454,00 | 0,00 | 454,00 |
| 518 002 | Drobné služby | 0,00 | 808,00 | 0,00 | 808,00 |
| 518 003 | Poradenství-ekonomické,právní | 0,00 | 2 530,00 | 0,00 | 2 530,00 |
| 518 007 | Internet | 0,00 | 224,00 | 0,00 | 224,00 |
| 518 008 | Techn.prohlídky,emise, revize | 0,00 | 2 373,00 | 0,00 | 2 373,00 |
| 518 011 | Software | 0,00 | 514,00 | 0,00 | 514,00 |
| 518 012 | Školení | 0,00 | 311,00 | 0,00 | 311,00 |
| 518 013 | Bedeá | 0,00 | 910,00 | 0,00 | 910,00 |
| 518 014 | Telefónica O2 - pevná | 0,00 | 546,00 | 0,00 | 546,00 |
| 518 015 | Telefónica O2 - mobil | 0,00 | 1 392,00 | 0,00 | 1 392,00 |
| 518 *** | | 0,00 | 10 062,00 | 0,00 | 10 062,00 |
| 521 | Mzdové náklady | 0,00 | 130 647,00 | 0,00 | 130 647,00 |
| 521 *** | | 0,00 | 130 647,00 | 0,00 | 130 647,00 |
| 524 001 | Sociální pojištění organizace | 0,00 | 32 662,00 | 0,00 | 32 662,00 |
| 524 002 | Zdravotní pojištění organizace | 0,00 | 11 757,00 | 0,00 | 11 757,00 |
| 524 *** | | 0,00 | 44 419,00 | 0,00 | 44 419,00 |
| 527 001 | Zák.soc.nákl.-obědy | 0,00 | 3 714,00 | 0,00 | 3 714,00 |
| 527 *** | | 0,00 | 3 714,00 | 0,00 | 3 714,00 |
| 568 021 | Zákon.pojištění motor.vozidel | 0,00 | 383,00 | 0,00 | 383,00 |
| 568 022 | Havarijní pojištění | 0,00 | 994,00 | 0,00 | 994,00 |
| 568 023 | Pojištění - majetek | 0,00 | 820,00 | 0,00 | 820,00 |
| 568 025 | Pojištění - odpovědnost | 0,00 | 422,00 | 0,00 | 422,00 |
| 568 026 | Pojištění za zaměstnance | 0,00 | 943,00 | 0,00 | 943,00 |
| 568 *** | | 0,00 | 3 562,00 | 0,00 | 3 562,00 |
| 591 | Daň z příjmů z běž.čin-splatná | 0,00 | 19 532,00 | 0,00 | 19 532,00 |
| 591 *** | | 0,00 | 19 532,00 | 0,00 | 19 532,00 |
| Celkem za třídu | | 0,00 | 293 773,08 | 0,00 | 293 773,08 |
| 602 006 | Tržby-kompostárna | 0,00 | 0,00 | 407 555,90 | -407 555,90 |
| 602 *** | | 0,00 | 0,00 | 407 555,90 | -407 555,90 |
| 648 | Ostatní provozní výnosy | 0,00 | -466,00 | 0,00 | -466,00 |
| 648 *** | | 0,00 | -466,00 | 0,00 | -466,00 |
| Celkem za třídu | | 0,00 | -466,00 | 407 555,90 | -408 021,90 |

Předvaha analytická - součty za syntetika a třídy

Datum od: 01.01.2012 do 31.12.2012

Střediska: 4

| Účet | Název účtu | Počáteční stav k 01.01. | Obrat Má dáti | Obrat Dal | Zůstatek |
|------------------------|------------|-------------------------|-------------------|-------------------|-------------|
| Celkem za firmu | | 0,00 | 700 862,98 | 700 862,98 | 0,00 |

#UC120536-16, program firmy © MRP - Informatics, s.r.o., P.O.BOX 35, 763 15 Slušovice

Návrh na využití hospodářského výsledku
společnosti .A.S.A. skládka Bystřice, s.r.o. za rok 2012

| | |
|------------------------------------------------------------------|--------------|
| Hospodářský výsledek po zdanění (řádek 60 výkazu zisku a ztráty) | 1.154.003,00 |
| Doplnění rezervního fondu | 0,00 |
| Převod zisku na účet 428 nerozdělený zisk minulých let | 1.154.003,00 |

Množství odpadu v popelnicích z obcí (v tunách)

| | 1996 | 1997 | 1998 | 1999 | 2000 | 2001 | 2002 | 2003 | 2004 | 2005 | 2006 | 2007 | 2008 | 2009 | 2010 | 2011 | 2012 | Celkem |
|-------------------|------------------|------------------|-----------------|-----------------|-----------------|-----------------|-----------------|-----------------|-----------------|-----------------|------------------|------------------|------------------|------------------|-----------------|-----------------|-----------------|-------------------|
| Blazice | 48,22 | 42,73 | 33,90 | 26,31 | 43,97 | 23,63 | 35,24 | 41,69 | 45,34 | 43,57 | 45,35 | 45,28 | 44,77 | 40,78 | 44,31 | 46,76 | 49,08 | 605,10 |
| Bořenovice | 50,16 | 45,53 | 43,09 | 23,29 | 26,10 | | 33,48 | 42,94 | 40,71 | 39,89 | 45,67 | 56,08 | 56,62 | 40,53 | 42,24 | 48,95 | 33,11 | 586,33 |
| Branky | 161,09 | 171,83 | 121,61 | 91,38 | 170,52 | 185,43 | 199,82 | 228,08 | 200,25 | 197,12 | 211,52 | 205,89 | 228,21 | 214,13 | 203,55 | 198,66 | 192,50 | 2 790,44 |
| Brusné | 29,29 | 34,75 | 28,47 | 33,72 | 27,32 | 19,18 | 26,03 | 23,40 | 19,94 | 22,30 | 23,75 | 26,42 | 30,73 | 24,07 | 21,85 | 21,22 | 24,71 | 391,21 |
| Bystřice p.H. | 2 785,01 | 2 531,76 | 1 859,75 | 2 165,98 | 1 995,07 | 1 727,79 | 1 955,65 | 2 054,09 | 2 096,45 | 2 030,88 | 2 064,79 | 1 968,77 | 2 038,87 | 2 107,74 | 2 041,71 | 2 131,77 | 2 022,84 | 35 578,92 |
| Byškovice | 41,18 | 44,80 | 25,57 | 20,88 | 39,35 | 54,94 | 78,96 | 105,52 | 106,17 | 105,12 | 92,39 | 90,45 | 92,63 | 85,52 | 89,40 | 88,76 | 94,38 | 1 256,02 |
| D.Nětčice | 42,86 | 24,68 | 21,91 | 18,49 | 17,10 | 37,16 | 45,86 | 55,26 | 51,69 | 50,59 | 51,81 | 53,85 | 56,49 | 48,71 | 48,14 | 52,81 | 54,14 | 731,54 |
| D.Těšice | 12,40 | 12,34 | 6,40 | 4,31 | 3,35 | 8,46 | 9,61 | 10,76 | 10,83 | 11,71 | 13,44 | 13,48 | 15,91 | 16,58 | 17,81 | 16,64 | 19,56 | 203,58 |
| Holešov | 2 358,30 | 2 812,84 | 3 745,62 | 3 390,03 | 2 968,14 | 2 164,88 | 2 278,09 | 2 378,36 | 2 339,32 | 2 355,52 | 3 266,64 | 3 189,49 | 3 389,21 | 3 356,48 | 2 105,89 | 1 624,63 | 1 096,19 | 42 098,81 |
| H. Lapač | 47,93 | 44,47 | 45,16 | 42,07 | 34,38 | 39,58 | 42,12 | 48,10 | 51,17 | 47,89 | 54,67 | 56,37 | 64,76 | 57,39 | 57,16 | 50,80 | 55,14 | 733,22 |
| H. Nětčice | 18,75 | 11,85 | 10,20 | 7,33 | 7,62 | 8,87 | 27,72 | 33,96 | 33,01 | 32,78 | 36,1 | 39,15 | 42,36 | 43,35 | 40,91 | 42,93 | 43,00 | 393,96 |
| H. Těšice | 47,74 | 32,14 | 28,90 | 19,81 | 9,98 | 11,32 | 38,34 | 43,52 | 43,82 | 37,18 | 39,61 | 39,81 | 43,53 | 38,96 | 40,57 | 37,06 | 40,66 | 515,23 |
| H. Újezd | 68,35 | 71,36 | 66,67 | 43,21 | 83,58 | 91,19 | 110,23 | 98,94 | 96,55 | 90,45 | 80,06 | 80,93 | 82,10 | 73,01 | 79,75 | 81,29 | 82,64 | 1 216,38 |
| Chomýž | 30,92 | 38,29 | 32,89 | 34,04 | 41,90 | 18,43 | 23,43 | 23,61 | 20,48 | 20,03 | 22,98 | 24,17 | 27,24 | 22,94 | 21,86 | 24,26 | 28,44 | 403,20 |
| Choryně | 155,27 | 120,60 | 86,72 | 115,35 | 129,75 | 131,61 | 138,28 | 159,25 | 131,48 | 136,51 | 143,38 | 138,61 | 141,12 | 128,85 | 143,21 | 140,01 | 128,04 | 1 999,99 |
| Chvalčov | 265,52 | 226,53 | 193,78 | 181,22 | 161,20 | 140,90 | 256,33 | 280,07 | 294,49 | 297,81 | 330,9 | 331,54 | 358,25 | 330,42 | 311,62 | 307,91 | 299,85 | 3 960,58 |
| Jankovice | 54,53 | 56,60 | 43,66 | 43,65 | 33,27 | 41,00 | 48,95 | 51,68 | 52,08 | 53,69 | 59,96 | 64,06 | 61,04 | 62,27 | 64,20 | 67,01 | 63,59 | 790,64 |
| Kladruby | 62,62 | 60,16 | 52,24 | 59,17 | 121,39 | 145,32 | 140,84 | 140,70 | 119,03 | 128,14 | 123,29 | 115,48 | 125,48 | 115,17 | 112,88 | 105,17 | 53,15 | 1 621,91 |
| Komárno | 93,35 | 92,89 | 83,55 | 66,83 | 56,66 | 50,60 | 51,74 | 55,63 | 68,16 | 64,81 | 65,75 | 64,54 | 68,36 | 71,73 | 67,06 | 66,16 | 66,60 | 1 021,65 |
| Kostelec | 150,07 | 141,55 | 144,70 | 147,33 | 150,20 | 151,49 | 178,34 | 194,00 | 201,38 | 203,43 | 206,7 | 198,2 | 204,96 | 216,74 | 212,57 | 205,70 | 192,50 | 2 701,66 |
| Kunovice | 164,85 | 157,75 | 134,86 | 105,10 | 92,33 | 85,77 | 146,60 | 150,18 | 154,83 | 144,59 | 142,62 | 137,65 | 146,10 | 133,31 | 131,12 | 123,06 | 124,46 | 2 027,66 |
| Kurovice | 73,48 | 51,25 | 38,71 | 38,27 | 23,80 | 25,90 | 50,20 | 52,12 | 54,72 | 46,86 | 52,43 | 56,33 | 57,57 | 56,73 | 56,56 | 57,13 | 58,67 | 734,93 |
| Lechtovice | 48,00 | 59,76 | 64,55 | 53,34 | 55,88 | 55,49 | 77,24 | 78,33 | 81,95 | 82,90 | 84,28 | 85,31 | 92,10 | 99,88 | 103,87 | 102,57 | 99,97 | 1 122,88 |
| Lešná | 733,60 | 607,17 | 412,01 | 335,17 | 344,88 | 394,25 | 425,63 | 459,90 | 431,36 | 415,66 | 433,22 | 438,51 | 463,91 | 437,07 | 467,01 | 463,17 | 463,18 | 6 799,36 |
| Loučka | 165,95 | 154,04 | 125,74 | 108,76 | 105,67 | 105,43 | 160,50 | 162,19 | 156,78 | 164,69 | 184,41 | 173,38 | 184,40 | 161,20 | 163,83 | 168,05 | 117,27 | 2 276,98 |
| Loukov | 370,88 | 399,52 | 129,48 | 75,25 | 76,08 | 114,26 | 141,18 | 155,42 | 162,37 | 177,48 | 185,52 | 176,06 | 186,24 | 160,66 | 161,51 | 172,51 | 181,16 | 2 671,92 |
| Ludslavice | 75,02 | 70,07 | 71,51 | 66,80 | 71,33 | 77,88 | 89,12 | 92,07 | 90,79 | 102,77 | 107,67 | 102,09 | 107,12 | 106,24 | 111,16 | 103,80 | 104,19 | 1 341,64 |
| Malhotice | 41,62 | 20,68 | 17,30 | 39,99 | 49,59 | 57,73 | 59,39 | 73,57 | 72,03 | 76,72 | 82,31 | 80,12 | 94,61 | 78,48 | 80,08 | 89,10 | 85,24 | 924,23 |
| Martinice | 100,02 | 103,74 | 105,75 | 102,02 | 96,37 | 99,25 | 109,30 | 123,70 | 126,57 | 129,37 | 137,83 | 130,56 | 138,90 | 152,64 | 143,41 | 149,49 | 146,32 | 1 799,43 |
| Miškovice | 85,41 | 77,62 | 40,66 | 64,66 | 71,78 | 72,24 | 88,30 | 84,42 | 92,07 | 90,73 | 94,99 | 100,75 | 114,05 | 109,86 | 114,14 | 123,42 | 124,24 | 1 301,68 |
| Mřínek | 90,58 | 94,13 | 89,79 | 75,99 | 69,42 | 44,47 | 46,05 | 57,22 | 63,73 | 76,42 | 68,49 | 65,46 | 69,48 | 67,98 | 65,91 | 66,22 | 65,87 | 1 045,11 |
| Němčice | 58,28 | 61,52 | 56,06 | 55,73 | 56,91 | 57,03 | 65,15 | 78,31 | 78,75 | 80,43 | 82,36 | 85,19 | 87,24 | 90,65 | 88,24 | 89,22 | 88,20 | 1 081,85 |
| Opatovice | 89,52 | 72,55 | 68,75 | 58,57 | 84,38 | 104,54 | 131,64 | 150,96 | 138,18 | 143,80 | 156,44 | 156,71 | 154,45 | 142,93 | 144,41 | 142,84 | 146,42 | 1 797,83 |
| Osičko | 73,51 | 90,19 | 75,78 | 82,88 | 83,83 | 77,56 | 82,01 | 83,72 | 81,93 | 84,15 | 86,59 | 89,98 | 93,37 | 88,41 | 79,17 | 82,64 | 90,03 | 1 253,08 |
| Pacetluky | 47,73 | 43,54 | 23,20 | 40,18 | 59,10 | 47,53 | 48,68 | 51,34 | 46,48 | 42,79 | 44,09 | 45,19 | 48,76 | 48,70 | 46,80 | 52,04 | 48,41 | 684,11 |
| Pařovice | 47,01 | 37,13 | 29,19 | 30,22 | 22,69 | 26,22 | 50,20 | 57,79 | 63,26 | 65,75 | 70,82 | 71,64 | 78,96 | 76,24 | 75,32 | 83,15 | 74,95 | 802,43 |
| Podh. Lhota | 55,22 | 62,80 | 56,25 | 57,71 | 39,63 | 28,21 | 71,83 | 88,22 | 86,74 | 82,72 | 100,63 | 99,89 | 94,20 | 96,94 | 94,39 | 95,85 | 97,06 | 1 115,38 |
| Podolí | 31,55 | 30,30 | 23,26 | 23,46 | 23,53 | 26,21 | 46,46 | 49,53 | 51,40 | 56,13 | 57,45 | 55,57 | 57,32 | 55,75 | 53,34 | 54,95 | 40,16 | 641,26 |
| Police | 92,23 | 95,17 | 118,72 | 143,71 | 139,01 | 145,50 | 143,58 | 138,26 | 133,10 | 131,90 | 109,93 | 106,81 | 124,09 | 122,02 | 118,04 | 117,72 | 111,47 | 1 862,05 |
| Provodovice | 24,69 | 25,70 | 21,19 | 13,70 | 10,76 | 11,93 | 24,36 | 30,95 | 32,84 | 29,48 | 31,75 | 34,8 | 39,28 | 37,37 | 38,01 | 37,02 | 41,23 | 406,81 |
| Prusinovice | 252,35 | 254,12 | 214,47 | 203,07 | 185,48 | 185,58 | 299,25 | 300,55 | 322,55 | 337,43 | 327,58 | 324,36 | 338,85 | 327,59 | 313,38 | 337,44 | 329,41 | 4 186,61 |
| Radk. Lhota | 18,42 | 8,67 | 5,85 | 4,47 | 4,87 | 4,68 | 8,98 | 11,18 | 11,90 | 13,01 | 15,37 | 14,69 | 15,04 | 13,86 | 15,17 | 16,72 | 18,15 | 166,15 |
| Radkovy | 22,39 | 10,30 | 8,50 | 7,14 | 9,66 | 9,56 | 14,42 | 21,72 | 26,26 | 29,77 | 31,9 | 28,13 | 31,12 | 34,38 | 28,71 | 34,54 | 34,88 | 313,95 |
| Rajnochovice | 199,50 | 193,38 | 222,63 | 217,25 | 199,51 | 64,30 | 70,94 | 72,58 | 89,94 | 98,65 | 90,17 | 96,65 | 94,96 | 84,03 | 78,14 | 78,91 | 77,73 | 1 872,65 |
| Rakov | 36,48 | 25,29 | 16,24 | 14,27 | 15,12 | 36,44 | 58,32 | 67,29 | 67,62 | 69,20 | 71,98 | 73,7 | 78,36 | 75,83 | 76,73 | 78,90 | 81,95 | 782,87 |
| Roštní | 93,75 | 87,46 | 97,04 | 143,57 | 114,47 | 118,53 | 138,82 | 140,95 | 137,39 | 138,09 | 146,57 | 149,37 | 152,59 | 153,75 | 153,18 | 154,76 | 144,54 | 1 965,53 |
| Rouské | 27,84 | 26,53 | 12,96 | 15,10 | 40,47 | 46,88 | 47,82 | 59,40 | 60,02 | 59,21 | 61,36 | 60,62 | 70,44 | 62,29 | 57,70 | 59,72 | 61,81 | 708,65 |
| Rusava | 244,66 | 281,68 | 253,03 | 224,34 | 219,56 | 158,06 | 175,46 | 182,53 | 181,96 | 162,32 | 169,76 | 171,34 | 188,65 | 155,05 | 141,57 | 142,90 | 145,34 | 2 909,96 |
| Rymice | 127,05 | 85,01 | 66,99 | 102,33 | 85,62 | 83,68 | 102,00 | 103,39 | 111,32 | 117,53 | 107,48 | 110,39 | 123,72 | 129,00 | 126,61 | 123,31 | 114,65 | 1 582,12 |
| Slavkov p.H. | 63,45 | 82,48 | 54,74 | 58,47 | 49,19 | 36,00 | 81,75 | 99,01 | 113,66 | 121,09 | 128,06 | 123,03 | 137,51 | 140,12 | 145,89 | 151,90 | 150,47 | 1 434,43 |
| Třebětice | 44,99 | 43,24 | 56,03 | 69,75 | 45,74 | 46,48 | 57,99 | 57,39 | 49,74 | 52,98 | 53,46 | 50,57 | 58,56 | 55,58 | 57,05 | 60,03 | 55,89 | 799,55 |
| Vitonice | 52,06 | 25,81 | 32,36 | 30,34 | 33,74 | 27,23 | 64,43 | 82,33 | 88,68 | 84,14 | 91,78 | 90,79 | 100,29 | 91,13 | 92,60 | 93,33 | 90,90 | 987,70 |
| Všeňovice | 175,89 | 161,62 | 116,68 | 100,76 | 90,97 | 158,21 | 187,89 | 203,62 | 206,72 | 199,74 | 196,87 | 187,13 | 208,16 | 197,07 | 195,38 | 197,36 | 188,39 | 2 586,70 |
| Zahnašovice | 92,05 | 69,76 | 64,12 | 59,78 | 59,33 | 59,65 | 71,18 | 77,55 | 74,04 | 69,09 | 71,2 | 70,11 | 78,00 | 72,84 | 68,57 | 69,74 | 67,07 | 1 057,27 |
| Zámrsky | 27,86 | 26,57 | 22,65 | 16,70 | 11,70 | 33,12 | 41,90 | 39,95 | 40,12 | 39,39 | 44,67 | 43,74 | 49,06 | 40,94 | 45,05 | 44,78 | 51,88 | 523,41 |
| Žakovice | 39,77 | 32,70 | 17,33 | 10,58 | 5,61 | 4,68 | 23,87 | 34,92 | 39,83 | 38,78 | 43,49 | 45,23 | 45,64 | 45,90 | 47,17 | 48,98 | 45,01 | 475,50 |
| Celkem tun | 10 511,21 | 10 346,93 | 9 639,15 | 9 383,80 | 8 868,86 | 7 782,25 | 9 221,49 | 9 842,11 | 9 843,98 | 9 825,18 | 10 944,29 | 10 734,42 | 11 375,74 | 11 097,79 | 9 745,91 | 9 425,77 | 8 606,69 | 149 163,11 |

Množství odpadu podle druhů zneškodněných na skládce
v roce 2012

| kód | název | hmotnost [t] | % |
|---------------|-----------------------------------------------|---------------------|----------------|
| 040209 | Odpady z kompozitních tkanin | 0,26 | 0,002 |
| 080201 | Odpadní práškové barvy | 1,58 | 0,012 |
| 170101 | Beton | 86,12 | 0,632 |
| 170102 | Cihly | 14,70 | 0,495 |
| 170103 | Tašky a keramické výrobky | 13,08 | 0,096 |
| 170302 | Asfaltové směsi neuvedené pod číslem 17 03 01 | 17,94 | 0,132 |
| 170504 | Zemina a kamení neuvedené pod číslem 17 05 03 | 320,03 | 2,347 |
| 170508 | Štěrky ze železničního svršku | 44,18 | 59,033 |
| 170604 | Izolační materiály | 118,39 | 0,868 |
| 170904 | Směsné stavební a demoliční odpady | 907,22 | 6,654 |
| 190801 | Shrabky z česlí | 14,53 | 0,107 |
| 190809 | Směs tuků a olejů z odlučovače tuků | 2,68 | 0,020 |
| 191212 | Jiné odpady z mechanické úpravy odpadu | 3,92 | 0,029 |
| 200203 | Jiný biologicky nerozložitelný odpad | 67,57 | 0,496 |
| 200301 | Směsný komunální odpad | 8 977,22 | 65,842 |
| 200303 | Uliční smetky | 74,84 | 0,549 |
| 200307 | Objemný odpad | 2 970,28 | 21,785 |
| Celkem | | 13 634,54 | 100,000 |

**Množství odpadu podle druhů využitých v kompostárně
v roce 2012**

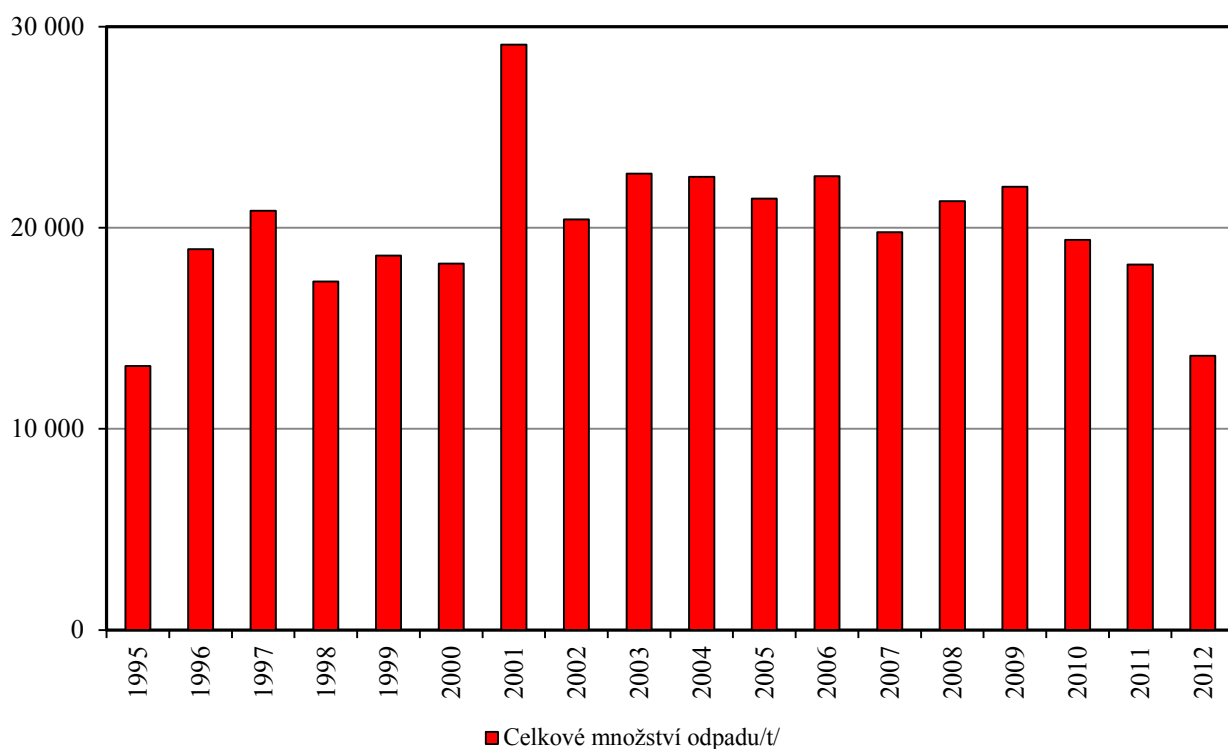
| kód | název | hmotnost (t) | % |
|---------------|--------------------------------|---------------------|----------------|
| 030105 | Piliny, hobliny, | 4,04 | 0,197 |
| 190805 | Kaly z čištění komunálních vod | 4,00 | 0,463 |
| 200201 | Biologicky rozložitelný odpad | 780,03 | 87,547 |
| 200304 | Kal ze septiků a žump | 241,5 | 11,793 |
| Celkem | | 2 052,49 | 100,000 |

Množství zpracovaných tříděných odpadů podle druhů v roce 2012

| kód | název | hmotnost (t) | % |
|---------------|-----------------------------|---------------------|----------------|
| 150101 | Papírové a lepenkové obaly | 211,63 | 34,248 |
| 150102 | Plastové obaly | 217,92 | 35,266 |
| 150105 | Kompozitní obaly (TETRAPAK) | 1,64 | 0,265 |
| 150107 | Skleněné obaly barevné | 89,26 | 14,445 |
| 150107 | Skleněné obaly bílé | 97,48 | 15,775 |
| Celkem | | 617,93 | 100,000 |

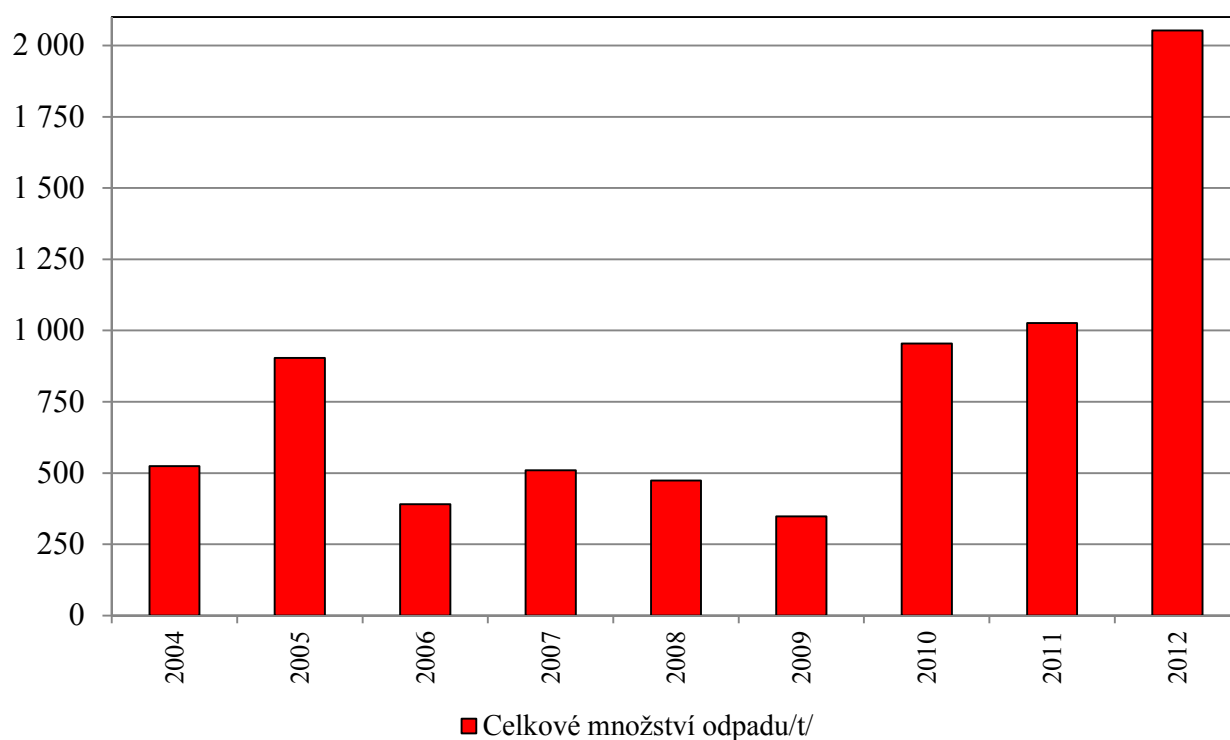
Celkové množství zneškodněného odpadu na skládce

| rok | Celkové množství odpadu/t/ |
|---------------|----------------------------|
| 1995 | 13 123,424 |
| 1996 | 18 938,281 |
| 1997 | 20 847,775 |
| 1998 | 17 334,276 |
| 1999 | 18 622,929 |
| 2000 | 18 223,004 |
| 2001 | 29 099,380 |
| 2002 | 20 416,282 |
| 2003 | 22 685,645 |
| 2004 | 22 530,270 |
| 2005 | 21 441,710 |
| 2006 | 22 568,320 |
| 2007 | 19 778,830 |
| 2008 | 21 319,186 |
| 2009 | 22 045,760 |
| 2010 | 19 398,178 |
| 2011 | 18 174,510 |
| 2012 | 13 634,540 |
| Celkem | 360182,300 |



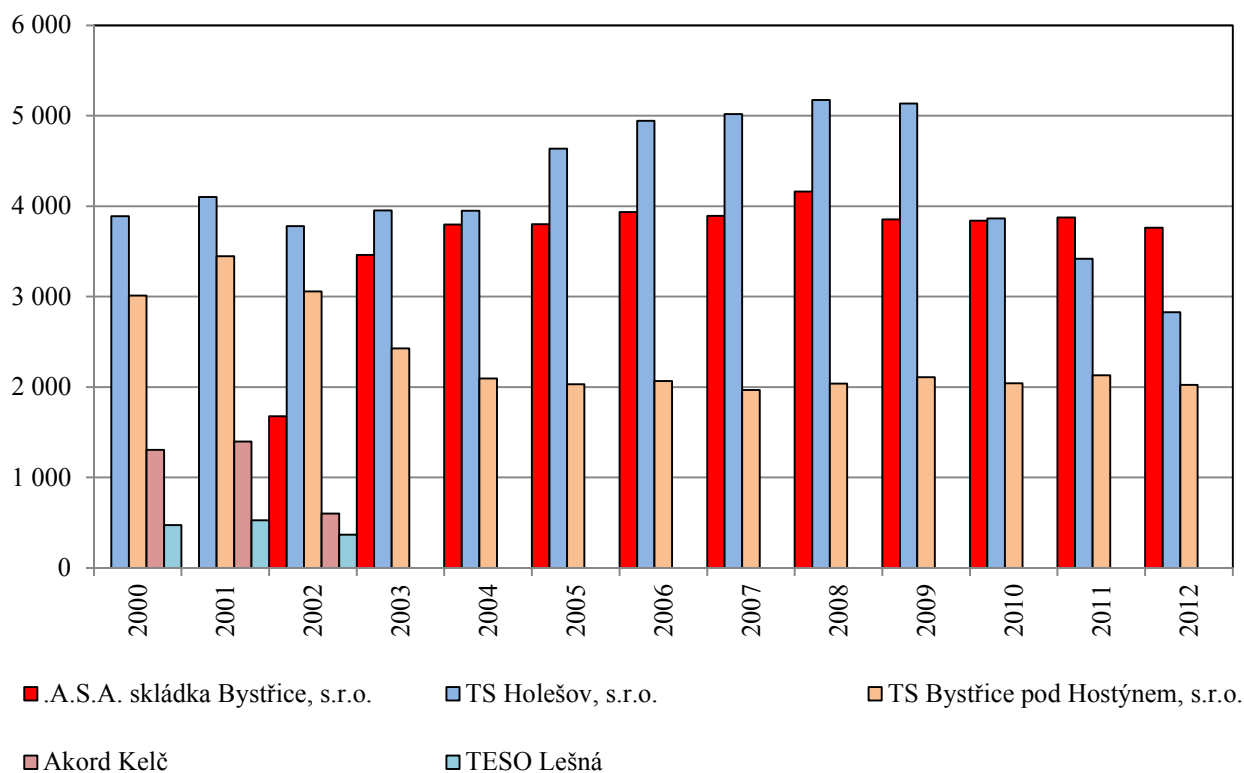
Celkové množství využitého odpadu v kompostárně

| rok | Celkové množství odpadu/t/ |
|---------------|----------------------------|
| 2004 | 523,690 |
| 2005 | 903,900 |
| 2006 | 390,210 |
| 2007 | 509,873 |
| 2008 | 474,070 |
| 2009 | 347,660 |
| 2010 | 954,220 |
| 2011 | 1 026,110 |
| 2012 | 2052,490 |
| Celkem | 7182,223 |



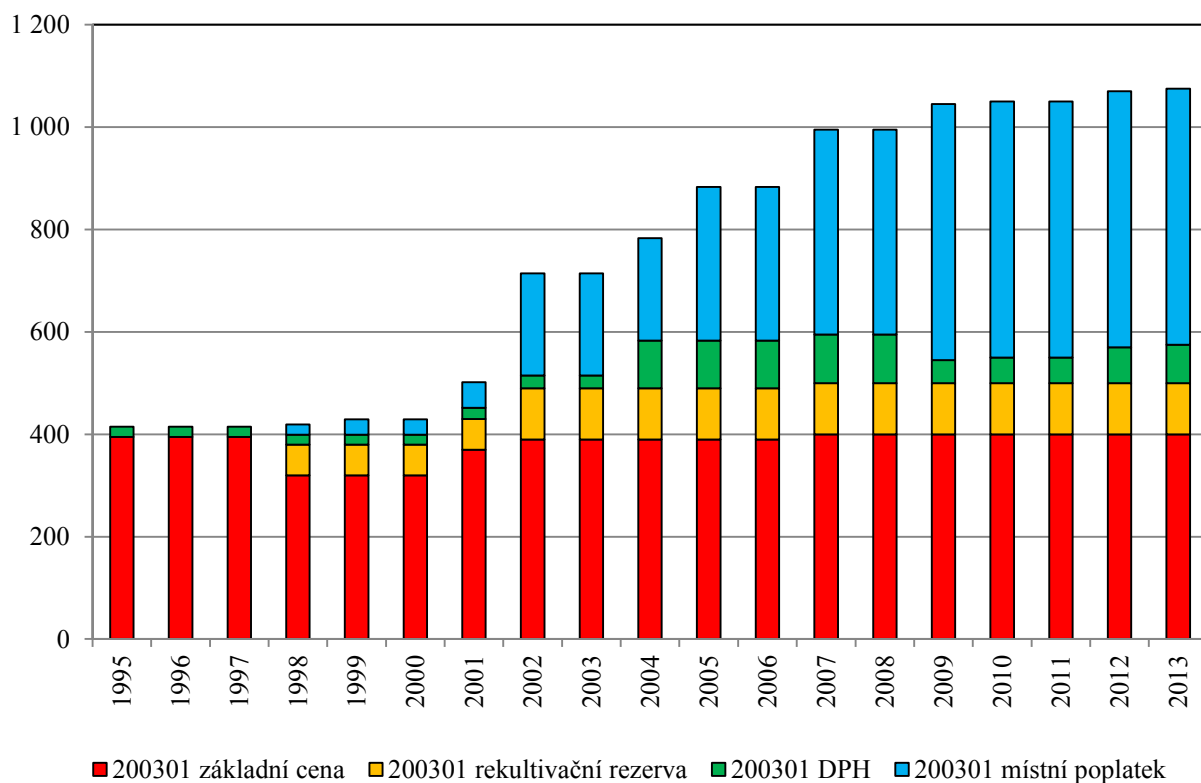
Množství komunálního odpadu v popelnicích dovezených jednotlivými dopravci (v tunách)

| Rok | .A.S.A. skládka Bystřice, s.r.o. | TS Holešov, s.r.o. | TS Bystřice pod Hostýnem, s.r.o. | Akord Kelč | TESO Lešná | Celkem |
|------|----------------------------------|--------------------|----------------------------------|------------|------------|-------------------|
| 2000 | 0,000 | 3 888,090 | 3 010,746 | 1 305,249 | 474,633 | 8 678,718 |
| 2001 | 0,000 | 4 100,600 | 3 445,577 | 1 397,744 | 525,858 | 9 469,779 |
| 2002 | 1 676,740 | 3 778,070 | 3 057,455 | 599,300 | 367,720 | 9 479,285 |
| 2003 | 3 459,690 | 3 953,440 | 2 427,215 | 0,000 | 0,000 | 9 840,345 |
| 2004 | 3 796,500 | 3 951,030 | 2 096,450 | 0,000 | 0,000 | 9 843,980 |
| 2005 | 3 801,820 | 4 636,490 | 2 030,880 | 0,000 | 0,000 | 10 469,190 |
| 2006 | 3 935,920 | 4 943,580 | 2 064,790 | 0,000 | 0,000 | 10 944,290 |
| 2007 | 3 891,230 | 5 016,700 | 1 968,770 | 0,000 | 0,000 | 10 876,700 |
| 2008 | 4 162,820 | 5 174,050 | 2 038,870 | 0,000 | 0,000 | 11 375,740 |
| 2009 | 3 853,180 | 5 136,870 | 2 107,740 | 0,000 | 0,000 | 11 097,790 |
| 2010 | 3 839,230 | 3 865,030 | 2 041,710 | 0,000 | 0,000 | 9 745,970 |
| 2011 | 3 873,960 | 3 420,040 | 2 131,770 | 0,000 | 0,000 | 9 425,770 |
| 2012 | 3 761,760 | 2 828,270 | 2 022,840 | 0,000 | 0,000 | 8 612,870 |



Vývoj ceny za uložení komunálního odpadu (v Kč)

| rok | základní cena | rekultivační rezerva | DPH | místní poplatek | celkem |
|------|---------------|----------------------|-------|-----------------|----------|
| 1995 | 395,00 | 0,00 | 19,75 | 0,00 | 414,75 |
| 1996 | 395,00 | 0,00 | 19,75 | 0,00 | 414,75 |
| 1997 | 395,00 | 0,00 | 19,75 | 0,00 | 414,75 |
| 1998 | 320,00 | 60,00 | 19,00 | 20,00 | 419,00 |
| 1999 | 320,00 | 60,00 | 19,00 | 30,00 | 429,00 |
| 2000 | 320,00 | 60,00 | 19,00 | 30,00 | 429,00 |
| 2001 | 370,00 | 60,00 | 21,50 | 50,00 | 501,50 |
| 2002 | 390,00 | 100,00 | 24,50 | 200,00 | 714,50 |
| 2003 | 390,00 | 100,00 | 24,50 | 200,00 | 714,50 |
| 2004 | 390,00 | 100,00 | 93,10 | 200,00 | 783,10 |
| 2005 | 390,00 | 100,00 | 93,10 | 300,00 | 883,10 |
| 2006 | 390,00 | 100,00 | 93,10 | 300,00 | 883,10 |
| 2007 | 400,00 | 100,00 | 95,00 | 400,00 | 995,00 |
| 2008 | 400,00 | 100,00 | 95,00 | 400,00 | 995,00 |
| 2009 | 400,00 | 100,00 | 45,00 | 500,00 | 1 045,00 |
| 2010 | 400,00 | 100,00 | 50,00 | 500,00 | 1 050,00 |
| 2011 | 400,00 | 100,00 | 50,00 | 500,00 | 1 050,00 |
| 2012 | 400,00 | 100,00 | 70,00 | 500,00 | 1 070,00 |
| 2013 | 400,00 | 100,00 | 75,00 | 500,00 | 1075,00 |



Vývoj ceny za svoz komunálního odpadu (v Kč)

| rok | základní cena | DPH | celkem |
|------|---------------|--------|--------|
| 2005 | 640,00 | 121,60 | 761,60 |
| 2006 | 640,00 | 121,60 | 761,60 |
| 2007 | 640,00 | 121,60 | 761,60 |
| 2008 | 670,00 | 127,30 | 797,30 |
| 2009 | 670,00 | 60,30 | 730,30 |
| 2010 | 670,00 | 67,00 | 737,00 |
| 2011 | 670,00 | 67,00 | 737,00 |
| 2012 | 670,00 | 93,80 | 763,80 |
| 2013 | 670,00 | 100,50 | 770,50 |

